

# OOH MEDIA PROPOSAL

Crafting a Vision for Success



PA COMMUNICATIONS

(주)평안커뮤니케이션즈  
 담당자 : 이종진 부장  
 Phone : 010.2802.9151  
 E-Mail : scdoor@naver.com



# Contents

## 1) 전광판광고

- 강남권 및 서울 주요전광판 광고

## 2) 쇼핑몰 디지털광고

- 코엑스몰광고
- 스타필드광고
- IFC몰광고
- 더현대서울광고

## 3) 야립광고

- 올림픽대로 여의블럭 12
- 고속도로 야립광고

## 4) 공항광고

- 인천국제공항광고
- 김포공항광고
- 제주공항광고

## 5) 버스광고

- 서울버스광고
- 경기버스광고
- 6대광역시 버스광고

## 6) 차량광고

- 영상차량광고
- 랩핑버스광고

## 7) 버스쉘터광고

- 서울버스 쉘터광고
- 6대광역시 쉘터광고

## 8) 지하철광고

- 전동차내광고
- 와이드칼라광고
- 스크린도어광고
- 역사내 디지털 사이니지 광고

## 9) 마트광고

- 마트 카트광고
- 마트 무빙워크광고
- 마트 와이드칼라광고

## 10) 야구장광고

- 야구장내 옥외광고
- 유니폼광고



OOH Media

# 전광판광고



PA COMMUNICATIONS

**K-POP SQUARE** - K-POP SQUARE 전광판은 옥외광고 자유구역으로 표시된 강남구 삼성동 코엑스 광장에 위치한 초대형 큐브형 전광판이며 시각적인 임팩트가 강력한 광고  
 - 초대형 규모로 영동대로, 테헤란로를 지나가는 차량에도 노출률이 뛰어나다는 장점이 있으며 랜드마크로 자리매김 한 광고



**MEDIA INTRODUCTION**

매체명	삼성역 K-POP 스퀘어 전광판광고
매체 규격(m)	81 x 20
운영 조건	최소 1개월부터 진행가능
월 광고료 /1구좌 (단위:원, VAT별도)	100,000,000(30초 소재)
제작비 (단위:원, VAT별도)	광고주 측에서 영상소재 제공(별도 제작비용발생 X)

**비 고**

- 실 집행시 TO가능 여부 확인 필요
- 실 집행 30일 전부터 TO파악 및 예약가능
- 최소 집행 기간 1개월 이상
- 1일 70회 이상 노출 (18시간 운영, 30초 소재기준)



# 현대백화점 CANVAST 삼성

- 현대백화점 무역센터점 외벽에 설치된 랜드마크 LED 미디어
- 한남동 메인 출입구인 이태원역 최다 유동인구 발생 지역에 양사이드로 넓은 커버리지를 구축하여 광고노출



## MEDIA INTRODUCTION

매체명	삼성역 현대백화점 무역센터점 전광판광고
매체 규격(m)	37.4 x 36.1
운영 조건	최소 1개월부터 진행가능
월 광고료 /1구좌 (단위:원, VAT별도)	50,000,000(30초 소재)
제작비 (단위:원, VAT별도)	광고주 측에서 영상소재 제공(별도 제작비용발생 X)

- 비 고**
- 실 집행시 TO가능 여부 확인 필요
  - 실 집행 30일 전부터 TO파악 및 예약가능
  - 최소 집행 기간 1개월 이상
  - 1일 70회 이상 노출 (18시간 운영, 30초 소재기준)

**이즈타워 전광판** - 강남역 11,12번 출구 사이에 위치한 세로형 전광판광고  
- 대한민국 대표 스포츠이자 상권인 강남역은 "강남"이라는 강력한 네임파워와 상징성을 바탕으로 다양한 국내외 브랜드의 홍보효과를 위한 전략 지점



## MEDIA INTRODUCTION

매체명	강남역 이즈타워 전광판광고
매체 규격(m)	10.8 x 18.7
운영 조건	최소 1개월부터 진행가능
월 광고료 /1구좌 (단위:원, VAT별도)	16,000,000(30초 소재)
제작비 (단위:원, VAT별도)	광고주 측에서 영상소재 제공(별도 제작비용발생 X)

- 비 고**
- 실 집행시 TO가능 여부 확인 필요
  - 실 집행 30일 전부터 TO파악 및 예약가능
  - 최소 집행 기간 1개월 이상
  - 1일 70회 이상 노출 (18시간 운영, 30초 소재기준)

**더 몬테 강남** - 강남대로 상권의 관문, 강남역 사거리 대형 전광판, 선명한 DIGITAL CANVAS  
 - 강남역 사거리 한복판(강남대로+테헤란로 교차점) 중심에 설치되어 유동인구와 차량 정체 구간 노출이 강점으로 소개



**MEDIA INTRODUCTION**

매체명	강남역 몬테소리 전광판광고
매체 규격(m)	32.96 x 10.24
운영 조건	최소 1개월부터 진행가능
월 광고료 /1구좌 (단위:원, VAT별도)	20,000,000(20초 소재)
제작비 (단위:원, VAT별도)	광고주 측에서 영상소재 제공(별도 제작비용발생 X)

- 비 고**
- 실 집행시 TO가능 여부 확인 필요
  - 실 집행 30일 전부터 TO파악 및 예약가능
  - 최소 집행 기간 1개월 이상
  - 1일 120회 이상 노출 (18시간 운영, 20초 소재기준)

# G\_LIGHT MEDIA

- 미디어폴 18기가 강남역 ~ 신논현역 구간에서 연속적으로 이어지며 보행자 주목도를 극대화한 디지털 미디어광고  
 - 광고 면 각도 조정과 양면을 활용한 디자인으로 모든 동선에서 탁월한 콘텐츠 가시성, 자연스럽게 보행자 시선에 담기는 최적의 미디어 뷰 구현



## MEDIA INTRODUCTION

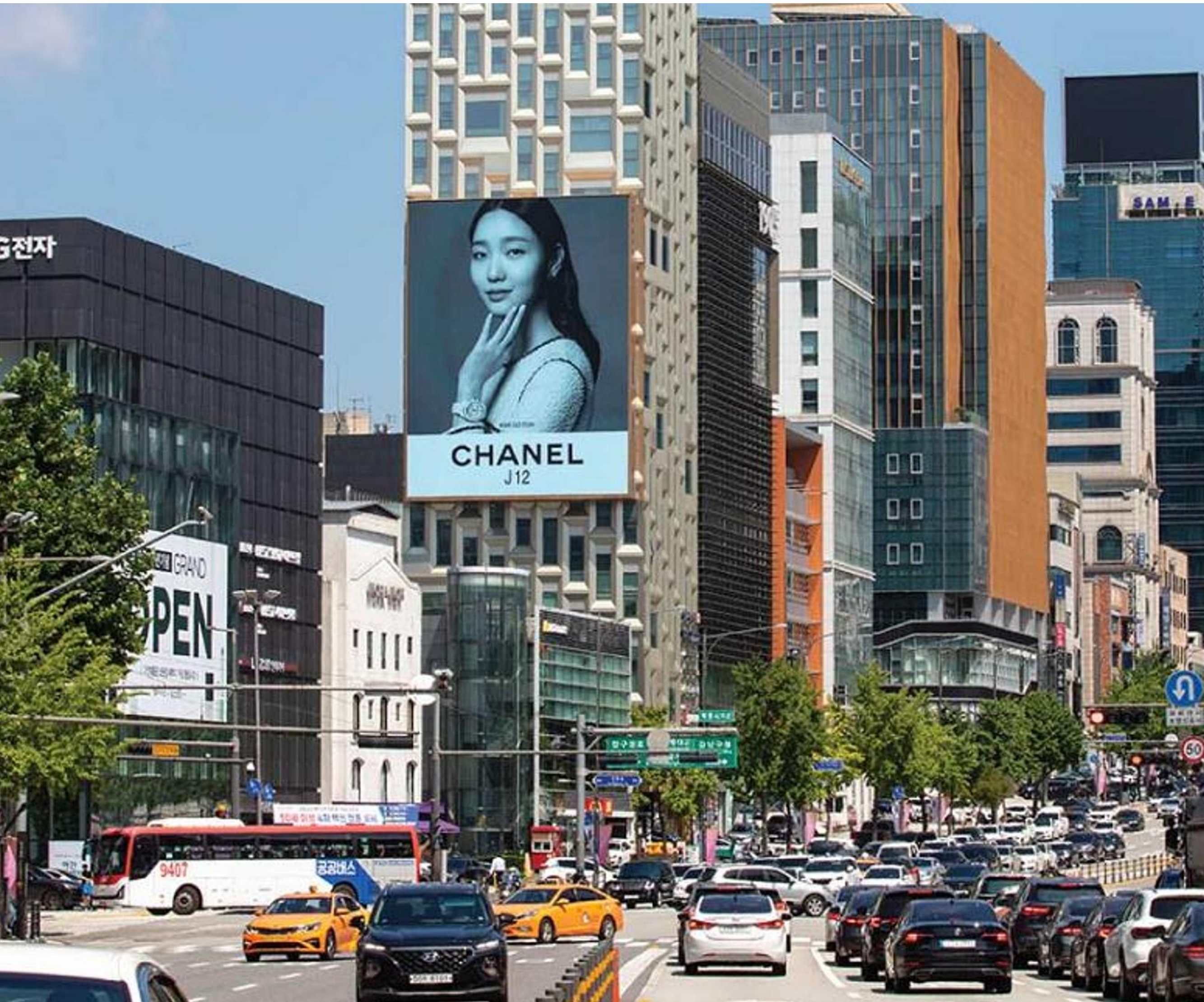
매체명	강남역 G-LIGHT 미디어 폴 광고
매체 규격(m)	1.5 x 5.34 x 2면(인도면) / 총 18기 36개면 동시표출
운영 조건	최소 1개월부터 진행가능
월 광고료 /1구좌 (단위:원, VAT별도)	40,000,000(30초 소재)
제작비 (단위:원, VAT별도)	광고주 측에서 영상소재 제공(별도 제작비용발생 X)

- 비 고**
- 실 집행시 TO가능 여부 확인 필요
  - 실 집행 30일 전부터 TO파악 및 예약가능
  - 최소 집행 기간 1개월 이상
  - 1일 70회 이상 노출 (18시간 운영, 30초 소재기준)

# 도산대로 S&S타워

- 부유 고객층 상위 1% 상권에 위치한 전광판광고

- S&S타워 전광판이 위치한 도산대로 상습정체구역 : 1일 30만명 유동인구 발생 및 1일 16만여대 유동차량 발생



## MEDIA INTRODUCTION

매체명	도산대로 S&S 타워 전광판
매체 규격(m)	13 x 17.2
운영 조건	최소 1개월부터 진행가능
월 광고료 /1구좌 (단위:원, VAT별도)	12,000,000(20초 소재) 15,000,000(30초 소재)
제작비 (단위:원, VAT별도)	광고주 측에서 영상소재 제공(별도 제작비용발생 X)

### 비 고

- 실 집행시 TO가능 여부 확인 필요
- 실 집행 30일 전부터 TO파악 및 예약가능
- 최소 집행 기간 1개월 이상
- 1일 100회 이상 노출 (18시간 운영, 20초 소재기준)

# 도산대로 SB타워

- 도산공원 사거리 최고의 주목도 SB타워 전광판광고
- 상습정체 및 유동인구 다량 발생하는 도산대로에 위치해 있으며 S&S타워 전광판과 나란히 노출되어 시너지 효과 높은 전광매체



SB타워 전광판

S&S타워 전광판

## MEDIA INTRODUCTION

매체명	도산대로 SB타워 전광판광고
매체 규격(m)	10 x 22.1
운영 조건	최소 1개월부터 진행가능
월 광고료 /1구좌 (단위:원, VAT별도)	15,000,000(30초 소재)
제작비 (단위:원, VAT별도)	광고주 측에서 영상소재 제공(별도 제작비용발생 X)

### 비 고

- 실 집행시 TO가능 여부 확인 필요
- 실 집행 30일 전부터 TO파악 및 예약가능
- 최소 집행 기간 1개월 이상
- 1일 100회 이상 노출 (18시간 운영, 30초 소재기준)

# 더현대서울 전광판

- 서울 영등포구 여의대로 108에 위치한 LED 전광판 광고매체
- 오피스 밀집지역으로 직장인 뿐 아니라 MZ세대 방문 코스로 젊은 소비 타겟층에도 효과적인 노출



## MEDIA INTRODUCTION

매체명	더 현대 서울 전광판
매체 규격(m)	11.5 x 19.5
운영 조건	최소 1개월부터 진행가능
월 광고료 /1구좌 (단위:원, VAT별도)	12,000,000(20초 소재) 15,000,000(30초 소재)
제작비 (단위:원, VAT별도)	광고주 측에서 영상소재 제공(별도 제작비용발생 X)
비 고	<ul style="list-style-type: none"><li>• 실 집행시 TO가능 여부 확인 필요</li><li>• 실 집행 30일 전부터 TO파악 및 예약가능</li><li>• 최소 집행 기간 1개월 이상</li><li>• 1일 100회 이상 노출 (18시간 운영, 20,30초 소재기준)</li></ul>

**이태원 파노라마 & 스크린 LED** - 이태원 최대 상권에 위치한 LED전광판매체  
 - 한남동 메인 출입구인 이태원역 최다 유동인구 발생 지역에 양사이드로 넓은 커버리지를 구축하여 광고노출



**MEDIA INTRODUCTION**

매체명	이태원 파노라마 & 스크린 전광판광고
매체 규격(m)	10 x 22.1
운영 조건	최소 1개월부터 진행가능
월 광고료 /1구좌 (단위:원, VAT별도)	각 15,000,000(30초 소재)
제작비 (단위:원, VAT별도)	광고주 측에서 영상소재 제공(별도 제작비용발생 X)
비 고	<ul style="list-style-type: none"> <li>• 실 집행시 TO가능 여부 확인 필요</li> <li>• 실 집행 30일 전부터 TO파악 및 예약가능</li> <li>• 최소 집행 기간 1개월 이상</li> <li>• 1일 100회 이상 노출 (18시간 운영, 30초 소재기준)</li> </ul>

**명동 신세계 스퀘어** - 중구 명동 제2자유표시구역 최초, 최대 시그니처 미디어  
 - 명동 쇼핑메카의 중심이자 연말 크리스마스 콘텐츠로 구축한 화제의 중심



신세계 스퀘어(본관)

**MEDIA INTRODUCTION**

매체명	명동 신세계 스퀘어 전광판광고
매체 규격(m)	10 x 22.1
운영 조건	최소 1개월부터 진행가능
월 광고료 /1구좌 (단위:원, VAT별도)	100,000,000 (30초 소재)
제작비 (단위:원, VAT별도)	광고주 측에서 영상소재 제공(별도 제작비용발생 X)
비 고	<ul style="list-style-type: none"> <li>• 실 집행시 TO가능 여부 확인 필요</li> <li>• 실 집행 30일 전부터 TO파악 및 예약가능</li> <li>• 최소 집행 기간 1개월 이상</li> <li>• 1일 70회 이상 노출 (18시간 운영, 30초 소재기준)</li> </ul>

# 명동 K-파이낸스 전광판

- 소공로 명동상권 진입 정면에 위치한 가시성 Best 전광판 미디어광고
- 직선거리 정면에서 노출되는 메가트래픽 스팟 및 신세계 롯데백화점 본점 동선 중앙에 위치한 글로벌 마케팅 요충지에 위치한 전광판



## MEDIA INTRODUCTION

매체명	명동 K-파이낸스 전광판
매체 규격(m)	11.5 x 18.7
운영 조건	최소 1개월부터 진행가능
월 광고료 /1구좌 (단위:원, VAT별도)	12,000,000(20초 소재) 15,000,000(30초 소재)
제작비 (단위:원, VAT별도)	광고주 측에서 영상소재 제공(별도 제작비용발생 X)

### 비 고

- 실 집행시 TO가능 여부 확인 필요
- 실 집행 30일 전부터 TO파악 및 예약가능
- 최소 집행 기간 1개월 이상
- 1일 100회 이상 노출 (18시간 운영, 20,30초 소재기준)

## 광화문 코리아나 전광판

- 대한민국 문화의 중심지이자, 해외 관광 및 국내 최다 유동객에게 압도적인 몰입감을 제공

- 코리아나 전광판광고는 시각적인 임팩트는 기본, 몰입감과 높은 주목률로 한번 시선이가면 지속해서 머무는 전광판광고



### MEDIA INTRODUCTION

매체명	광화문 코리아나 전광판
매체 규격(m)	20 x 60
운영 조건	최소 1개월부터 진행가능
월 광고료 /1구좌 (단위:원, VAT별도)	80,000,000(20초) 120,000,000(30초)
제작비 (단위:원, VAT별도)	광고주 측에서 영상소재 제공(별도 제작비용발생 X)

### 비 고

- 실 집행시 TO가능 여부 확인 필요
- 실 집행 30일 전부터 TO파악 및 예약가능
- 최소 집행 기간 1개월 이상
- 1일 70회 이상 노출 (18시간 운영, 30초 소재기준)

**광화문 K-SQUARE** - 서울 교통의 요지인 세종로와 문화의 중심인 광화문 광장에 위치한 미디어  
 - 양면의 대형 커브드 전광판 패널로 높은 가시성과 주목률 확보 및 다양한 콘텐츠 활용 / 브랜드의 고급화



**MEDIA INTRODUCTION**

매체명	광화문 K-SQUARE 전광판광고
매체 규격(m)	46 x 19
운영 조건	최소 1개월부터 진행가능
월 광고료 /1구좌 (단위:원, VAT별도)	12,000,000(30초 소재)
제작비 (단위:원, VAT별도)	광고주 측에서 영상소재 제공(별도 제작비용발생 X)
비 고	<ul style="list-style-type: none"> <li>• 실 집행시 TO가능 여부 확인 필요</li> <li>• 실 집행 30일 전부터 TO파악 및 예약가능</li> <li>• 최소 집행 기간 1개월 이상</li> <li>• 1일 100회 이상 노출 (18시간 운영, 30초 소재기준)</li> </ul>

OOH Media

# 쇼핑몰 디지털광고



PA COMMUNICATIONS

# 삼성 코엑스몰 9to9 CUBE

- 삼성역에서 코엑스로 향하는 정문구역과 라이브플라자구역에 있는 기동형 디지털 광고
- 스타필드 정문-별마당 도서관으로 향하는 메인 통로와 라이브플라자 구역에 있어 넓은 코엑스몰에 커버리지를 확보



## MEDIA INTRODUCTION

매체명	삼성역 코엑스몰 9to9 CUBE
매체 규격(px)	1.75m x 3m x 4면 / 1기 총 18기(72면)
운영 조건	최소 1개월부터 진행가능
월 광고료 /1구좌 (단위:원, VAT별도)	30,000,000(20초 소재)
제작비 (단위:원, VAT별도)	광고주 측에서 영상소재 제공(별도 제작비용발생 X)
비 고	<ul style="list-style-type: none"> <li>• 실 집행시 TO가능 여부 확인 필요</li> <li>• 실 집행 30일 전부터 TO파악 및 예약가능</li> <li>• 최소 집행 기간 1개월 이상</li> <li>• 1일 100회 노출 (18시간 운영, 20초 소재기준)</li> </ul>

# 삼성 코엑스몰 브랜드 에비뉴

- 삼성역에서 코엑스몰 메인 관문인 밀레니엄 광장과 주요 동선에 배치된 디지털 기동 미디어  
- 코엑스몰 전체를 하나의 브랜드 공간처럼 만드는 전략도 가능하며, 캠페인 완성도가 더욱 상승



## MEDIA INTRODUCTION

매체명	삼성역 코엑스몰 브랜드 에비뉴
매체 규격(m)	(기동)1.5m x 2.5m x 4면 x 4기 (기동) 1.75m x 3m x 4면 x 5기 (빌보드)7.2m x 4m x 1면
운영 조건	최소 1개월부터 진행가능
월 광고료 /1구좌 (단위:원, VAT별도)	30,000,000 (30초 소재)
제작비 (단위:원, VAT별도)	광고주 측에서 영상소재 제공(별도 제작비용발생 X)

### 비 고

- 실 집행시 TO가능 여부 확인 필요
- 실 집행 30일 전부터 TO파악 및 예약가능
- 최소 집행 기간 1개월 이상
- 1일 70회 노출 (12시간 운영, 30초 소재기준)

**스타필드** - 스타필드는 단순한 쇼핑몰을 넘어 쇼핑/문화/여가/외식까지 한번에 즐길 수 있는 복합생활공간  
 - 머무는 시간이 긴 쇼핑몰 특성상 지속적이고 반복적인 노출효과를 기대할 수 있는 메인 광고 스팟



**MEDIA INTRODUCTION**

매체명	스타필드 미디어타워
매체 규격(m)	10.6 x 15
운영 조건	최소 1개월부터 진행가능
월 광고료 /1구좌 (단위:원, VAT별도)	20,000,000(스타필드 안성) 25,000,000(스타필드 하남,고양,수원)
제작비 (단위:원, VAT별도)	광고주 측에서 영상소재 제공(별도 제작비용발생 X)
비 고	<ul style="list-style-type: none"> <li>• 실 집행시 TO가능 여부 확인 필요</li> <li>• 실 집행 30일 전부터 TO파악 및 예약가능</li> <li>• 최소 집행 기간 1개월 이상</li> <li>• 1일 100회 노출 (12시간 운영, 20초 소재기준)</li> </ul>

# 여의도 IFC MALL

- 2012년 오픈, 일대 상권의 지각변동을 일으킨 여의도 최초 대형 복합쇼핑몰 IFC Mall  
 - 금융중심지와 더불어 쇼핑 중심지로, 고소득 직장인과 MZ를 아우르는 대란상권 / IFC몰 내에 주요 이동 동선에 설치되어 압도적인 가시성과 주목률 자랑



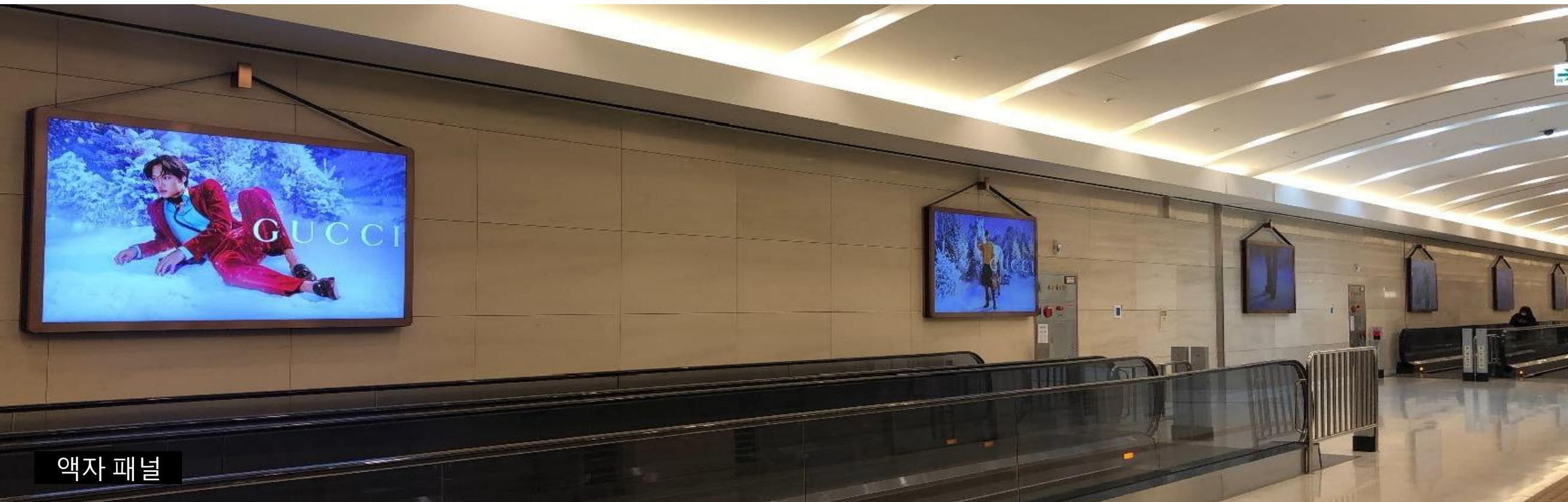
## MEDIA INTRODUCTION

매체명	IFC몰 타워 DS 패키지
매체 규격(px)	타워DS 672 x 1,440   시네마DS 1,920 x 1,152   서브웨이DS 1,376 x 576
운영 조건	최소 1개월부터 진행가능
월 광고료 /1구좌 (단위:원, VAT별도)	20,000,000(20초 소재)
제작비 (단위:원, VAT별도)	광고주 측에서 영상소재 제공(별도 제작비용발생 X)
비 고	<ul style="list-style-type: none"> <li>• 실 집행시 TO가능 여부 확인 필요</li> <li>• 실 집행 30일 전부터 TO파악 및 예약가능</li> <li>• 최소 집행 기간 1개월 이상</li> <li>• 1일 100회 노출 (20시간 운영, 20초 소재기준)</li> </ul>



# 여의도 더 현대서울 디지털 갤러리

- 여의도역 ~ 더 현대 서울 지하 연결통로에 위치한 무빙워크 벽면 액자형 LCD패널 / LED 사각기둥 매체  
 - 지하철을 통해 더현대서울 방문객의 필수 동선에 위치하여 반복적으로 광고를 노출하는데 용이



액자 패널



기둥패널

## MEDIA INTRODUCTION

매체명	더 현대서울 디지털 갤러리 광고
매체 규격(m)	액자형 : 2 × 1.17 × 26면 / 사각기둥 : 1.8 × 3.37 × 2기 6면
운영 조건	최소 1개월부터 진행가능
월 광고료 /1구좌 (단위:원, VAT별도)	15초 10,000,000 30초 15,000,000
제작비 (단위:원, VAT별도)	광고주 측에서 영상소재 제공(별도 제작비용발생 X)
비 고	<ul style="list-style-type: none"> <li>• 실 집행시 TO가능 여부 확인 필요</li> <li>• 실 집행 30일 전부터 TO파악 및 예약가능</li> <li>• 최소 집행 기간 1개월 이상</li> <li>• 1일 100회 노출 (20시간 운영, 20,30 소재기준)</li> </ul>

OOH Media

# 야립광고



PA COMMUNICATIONS

# 올림픽대로 로드블럭 여의12

- 로드블럭 여의 12가 위치한 올림픽대로는 서울 내 대로 통행량 1위로, 높은 차량 밀집도를 기록  
 - 국회의사당, 금융허브, 방송국, 구매력 있는 직장인이 밀집되어 있어, 최상위 소비자 대상으로 광고 노출가능



## MEDIA INTRODUCTION

매체명	올림픽대로 로드블럭 여의12
매체 규격(m)	12 x 16 / 6기 12면(스틸 이미지)
운영 조건	최소 1개월부터 진행가능
월 광고료/1구좌 (단위:원, VAT별도)	15초 60,000,000    30초 100,000,000
제작비 (단위:원, VAT별도)	광고주 측에서 영상소재 제공(별도 제작비용발생 X)
비 고	<ul style="list-style-type: none"> <li>• 실 집행시 TO가능 여부 확인 필요</li> <li>• 실 집행 30일 전부터 TO파악 및 예약가능</li> <li>• 운영시간 06:00 ~ 24:00 하루 18시간 운영 / 하루 70회 노출</li> </ul>



**고속도로 야립광고** - 고속도로에 설치된 대형야립 / **경부, 영동, 서해안, 중부, 올림픽대로, 양양, 인천공항** 고속도로에 설치되어 브랜드 마케팅에 효과적인 광고매체  
 - 대한민국의 주요 거점을 잇는 메인 고속도로에 설치되어 있기 때문에, 국내 주요 동선에 설치되어 높은 주목률과 가시성을 자랑하는 광고



**MEDIA INTRODUCTION**

매체명	고속도로 야립광고
매체 규격(m)	18 x 8 (양면)
운영 조건	최소 3개월부터 진행가능
월 광고료/1기 (단위:원, VAT별도)	30,000,000 ~ 100,000,000 (고속도로 위치별 단가 차등적용)
제작비/1기 (단위:원, VAT별도)	15,000,000
비 고	<ul style="list-style-type: none"> <li>• 실 집행시 TO가능 여부 확인 필요</li> <li>• 실 집행 60일 전부터 TO파악 및 예약가능</li> <li>• 최소 집행 기간 1개월 이상</li> </ul>

OOH Media

# 공항광고



PA COMMUNICATIONS

# 인천공항 T1 Media Tower

- T1 여객터미널 3층 중앙 밀레니엄 홀에 위치한 대형 화면으로 크리에이티브한 소재 표출 가능
- 출국장에 들어선 여객들에게 주목도가 매우 높은 광고매체



## MEDIA INTRODUCTION

매체명	인천공항 T1 미디어타워 광고
매체 규격(px)	4,864 x 6,656
운영 조건	최소 1개월부터 진행가능
월 광고료 /1구좌 (단위:원, VAT별도)	50,000,000
제작비 (단위:원, VAT별도)	광고주 측에서 영상소재 제공(별도 제작비용발생 X)

## 비 고

- 실 집행시 TO가능 여부 확인 필요
- 실 집행 30일 전부터 TO파악 및 예약가능
- 최소 집행 기간 1개월 이상
- 운영시간 05:00 ~ 24:00 / 하루 182회 노출

# 인천공항 T1 캐로셀 네트워크

- T1 여객터미널 1층 입구 심사를 마치고 수하물을 수령하는 지역
- 수하물을 기다리는 동안 자연스럽게 머무는 장소로 매체의 주목도가 높음



## MEDIA INTRODUCTION

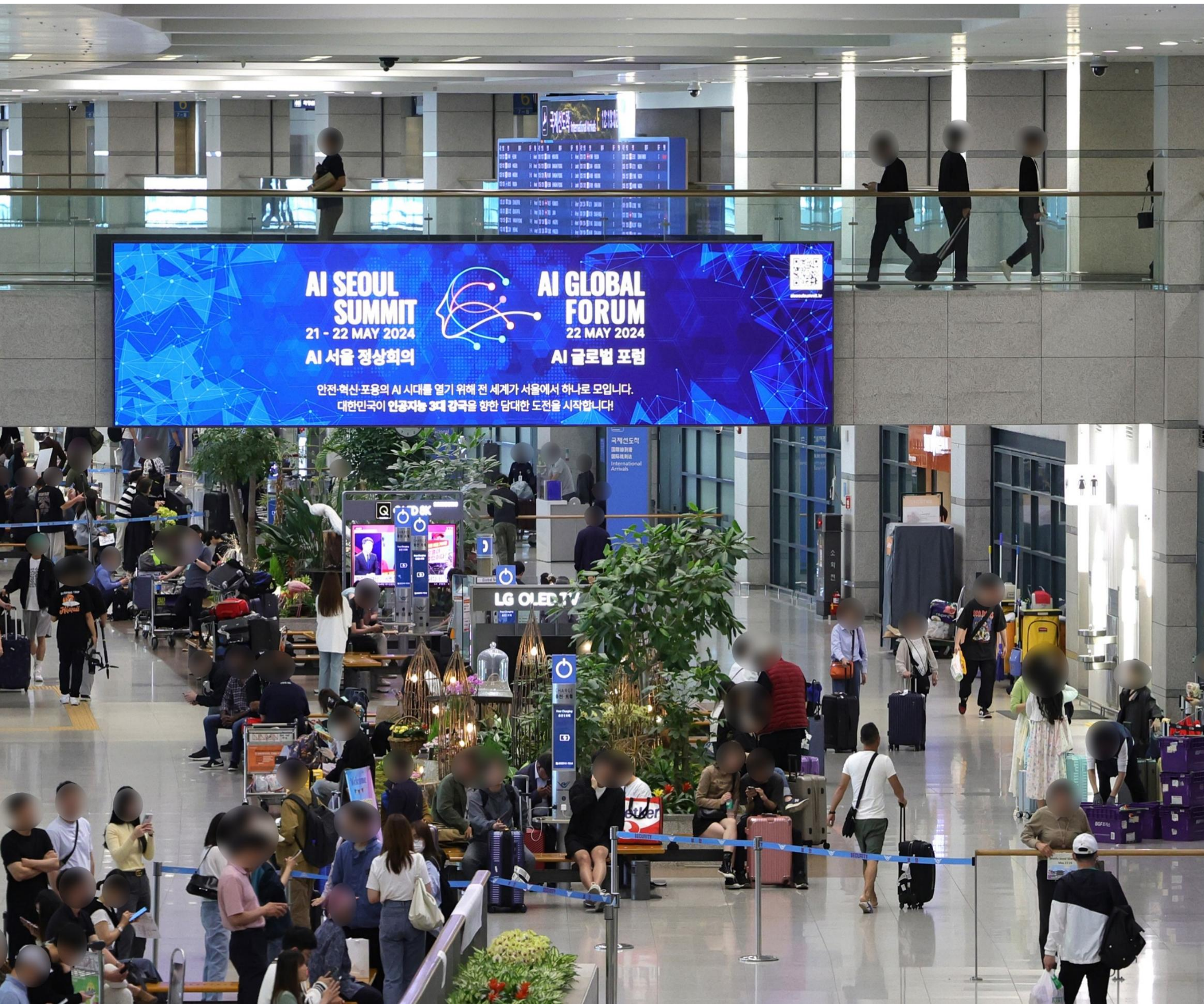
매체명	인천공항 T1 캐로셀 네트워크 광고
매체 규격(px)	1,000 x 600 / 23기 46면 동시표출
운영 조건	최소 1개월부터 진행가능
월 광고료 /1구좌 (단위:원, VAT별도)	40,000,000
제작비 (단위:원, VAT별도)	광고주 측에서 영상소재 제공(별도 제작비용발생 X)

### 비 고

- 실 집행시 TO가능 여부 확인 필요
- 실 집행 30일 전부터 TO파악 및 예약가능
- 최소 집행 기간 1개월 이상
- 운영시간 05:00 ~ 24:00 / 하루 159회 노출 (15초 소재기준)

# 인천공항 T1 Welcome Bridge

- T1여객터미널 1층 입국장 대기공간인 환영객 홀에 위치한 광고
- 입국하는 여객들과 입국장에서 대기하는 환영객들이 반드시 지나가는 경로로 노출 빈도 높음



## MEDIA INTRODUCTION

매체명	인천공항 T1 웰컴브릿지 광고
매체 규격(px)	3,400 x 800
운영 조건	최소 1개월부터 진행가능
월 광고료 /1구좌 (단위:원, VAT별도)	15,000,000
제작비 (단위:원, VAT별도)	광고주 측에서 영상소재 제공(별도 제작비용발생 X)

### 비 고

- 실 집행시 TO가능 여부 확인 필요
- 실 집행 30일 전부터 TO파악 및 예약가능
- 최소 집행 기간 1개월 이상
- 운영시간 05:00 ~ 24:00 / 하루 273회 노출 (15초 소재기준)

# 인천공항 T2 Premium Square

- T2 여객터미널 3층 A/S 면세점, 쇼핑 및 각종 편의시설 지역에 위치한 면세구역 내 유일한 세로형 광고
- 대다수 여객들이 가장 많은 시간을 소비하는 지역으로 다수의 글로벌 패션 및 명품 브랜드 매장 부근에 위치



## MEDIA INTRODUCTION

매체명	인천공항 T2 프리미엄 스퀘어 광고
매체 규격(px)	1,536 x 2,808
운영 조건	최소 1개월부터 진행가능
월 광고료 /1구좌 (단위:원, VAT별도)	50,000,000
제작비 (단위:원, VAT별도)	광고주 측에서 영상소재 제공(별도 제작비용발생 X)

### 비 고

- 실 집행시 TO가능 여부 확인 필요
- 실 집행 30일 전부터 TO파악 및 예약가능
- 최소 집행 기간 1개월 이상
- 운영시간 05:00 ~ 24:00 / 하루 342회 노출 (15초 소재기준)

# 인천공항 T2 Sponsor

- T2 여객터미널 3층 A/S 면세점, 쇼핑 및 각종 편의시설 지역에 위치한 광고
- 명품 브랜드 매장 중심에 위치하여 고객들 주목도 최상



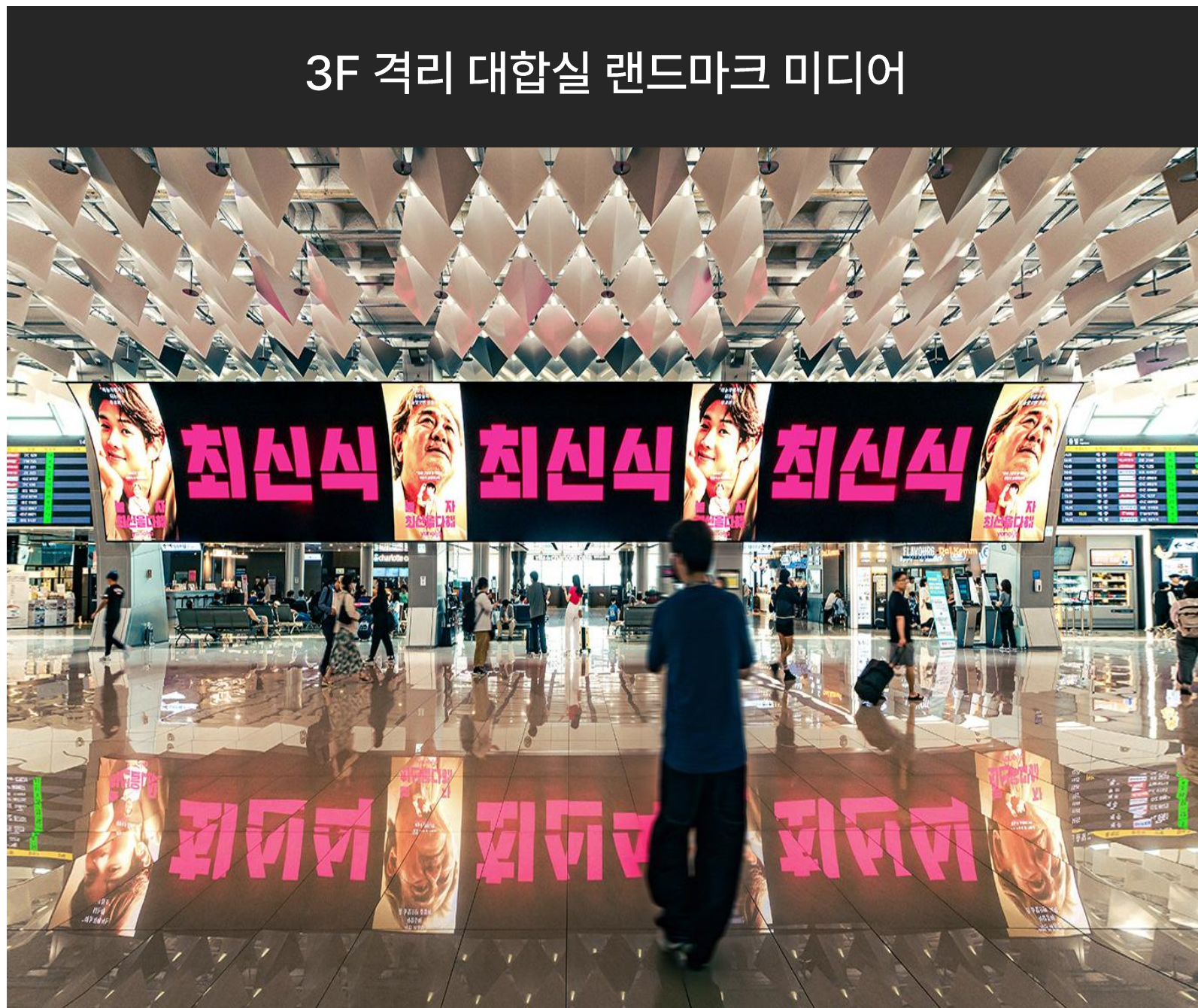
## MEDIA INTRODUCTION

매체명	인천공항 T2 스폰서 광고
매체 규격(px)	3,840 X 1,728
운영 조건	최소 1개월부터 진행가능
월 광고료 /1기 (단위:원, VAT별도)	90,000,000
제작비 (단위:원, VAT별도)	광고주 측에서 영상소재 제공(별도 제작비용발생 X)

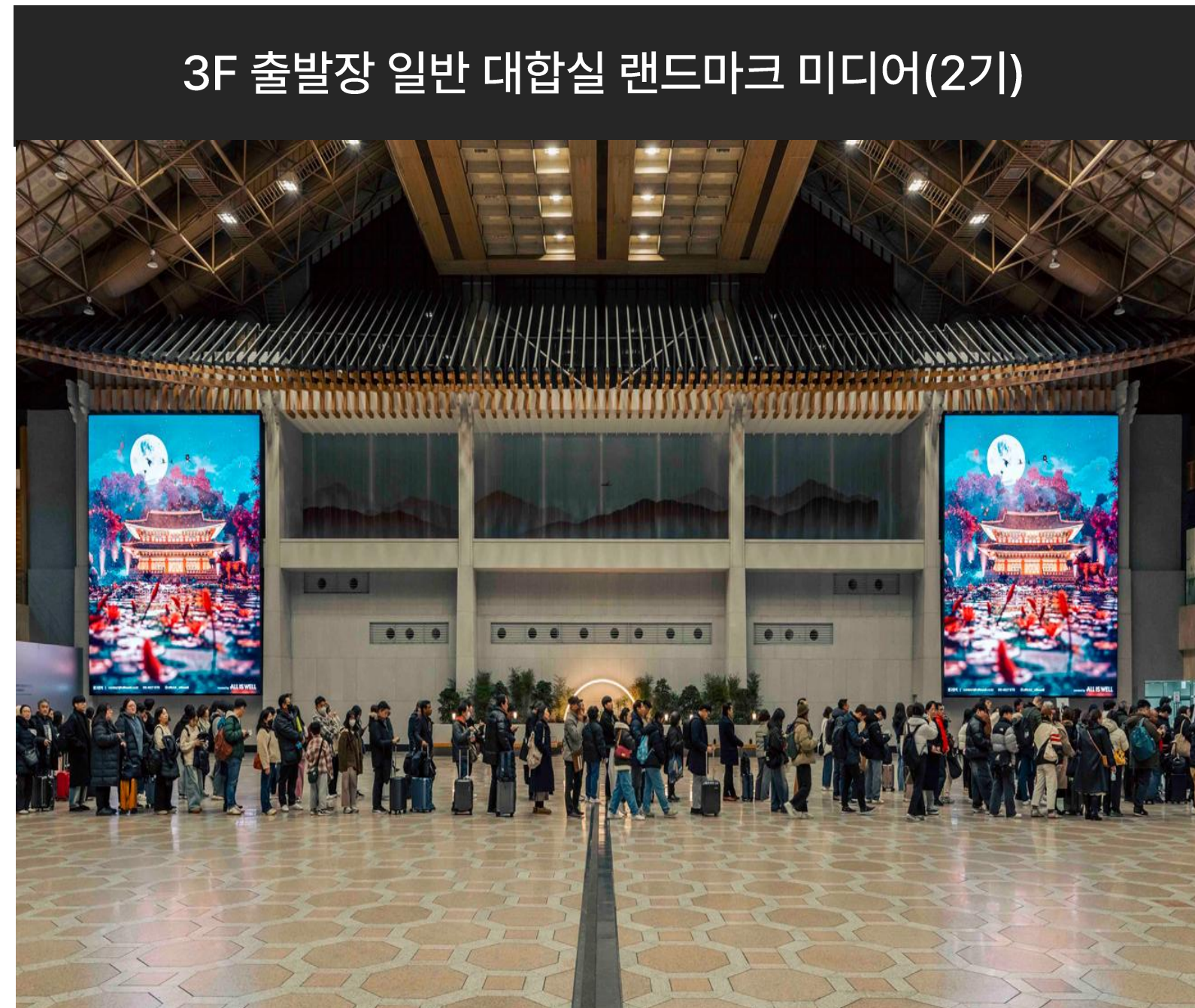
### 비 고

- 실 집행시 TO가능 여부 확인 필요
- 실 집행 30일 전부터 TO파악 및 예약가능
- 최소 집행 기간 1개월 이상
- 운영시간 05:00 ~ 24:00 / 단독표출

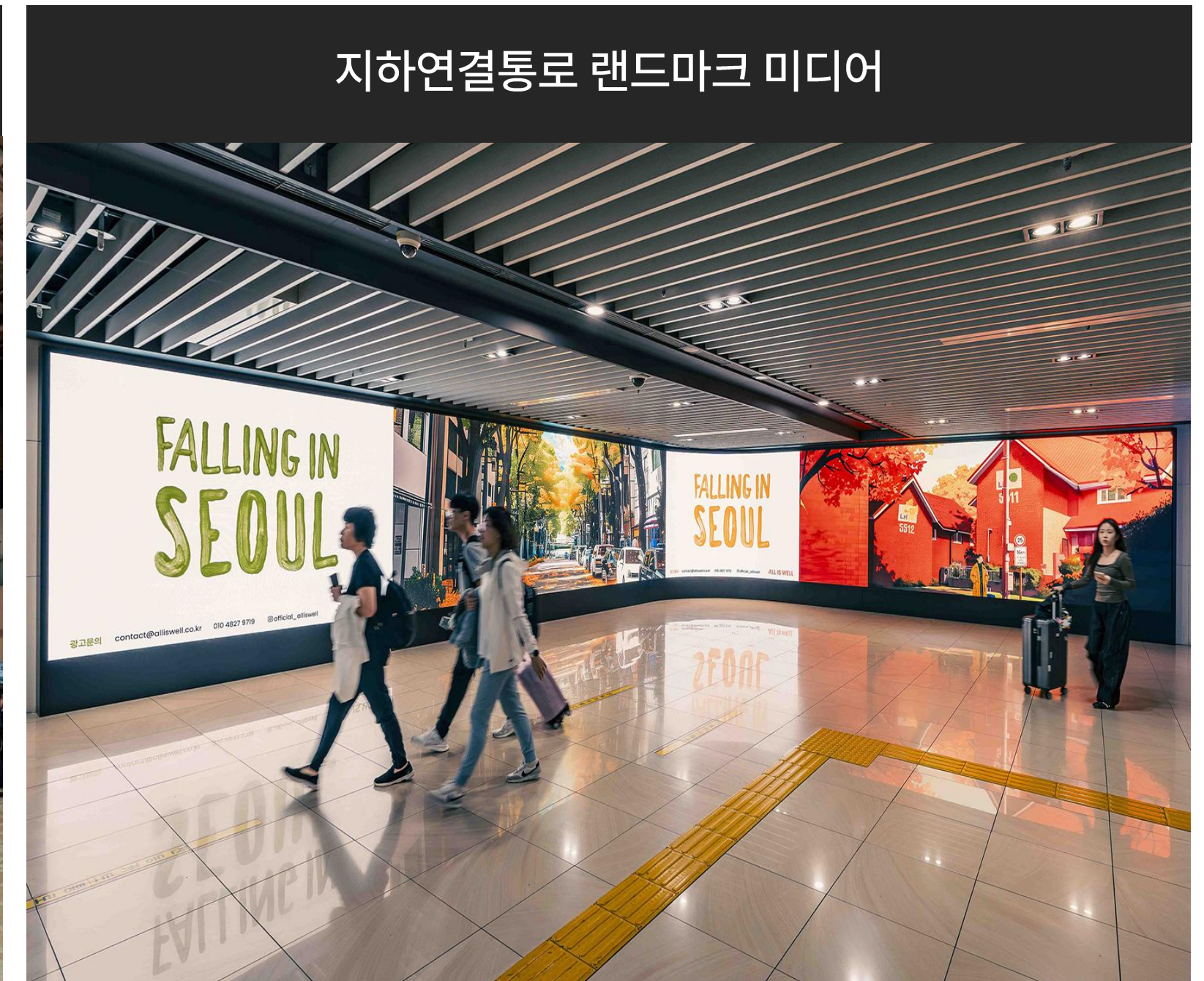
김포공항 국내선



김포공항 국제선



김포공항 국내선



[ 김포 랜드마크 PKG ]

3가지 영상매체 / 15초 영상소재 / 일 150회 노출 / 1개월 1구좌 기준

김포국제공항의 위치 별 랜드마크 미디어로 구성된 패키지 4,000만원(VAT별도)

# 김포공항광고

## [ 김포공항 디지털 미디어광고 ]

1. 3F 출발장 일반 대합실 디지털 와이드칼라(4기)



운영시간 | 04:00-22:00 소재 | 15초(스틸컷), 일150회/28구좌

월 광고비 15,000,000(VAT별도)

2. 3F 출발장 격리대합실 상단 LED(2기)



운영시간 | 05:00-22:00 소재 | 15초(영상), 일150회/27구좌

월 광고비 10,000,000(VAT별도)

2. 3F 출발장 격리대합실 상단 LED(2기)



운영시간 | 07:00-24:00 소재 | 15초(영상), 일150회/27구좌

월 광고비 6,000,000(VAT별도)

제주 국내선

1F 도착장 LED



1F 국내/국제 경계선 LED



2F 면세구간 사각 기둥 LED



제주 국제선

2F 입국장 DIGITAL PKG



3F 격리대합실 랜드마크 SYNC



[ 제주 FULL PKG ]

5가지 영상매체 / 15초 영상소재 / 일 150회 노출 / 1개월 1구좌 기준

제주공항의 위치 별 랜드마크 미디어로 구성된 패키지 6,000만원(VAT별도)

OOH Media

# 버스광고



PA COMMUNICATIONS

## 버스광고

### 서울버스 외부광고

- 월평균 5,000만명이 이용하는 대표 교통수단인 서울 시내버스 외부를 활용한 커버리지형 광고매체
- 그 이동성을 통해, 서울 전역의 운전자, 버스 이용객, 보행자들의 광역 인지도 향상에 탁월한 매체



### MEDIA INTRODUCTION

매체명	서울버스 외부광고
매체 규격(mm)	차도면 3,700 x 1,000 인도면 3,000 x 500 후면 2,400 x 300 차도사랑면 950 x 1,000 인도사랑면 1,800 x 1,300
집행 조건	최소 1개월 이상 + 2대이상 진행
월 광고비 / 대 (단위:원, VAT별도)	SSA 1,700,000 / SA 1,500,000 / A 1,200,000 / B 900,000
제작비 / 대 (단위:원, VAT별도)	80,000

### 비 고

- 실 집행시 TO가능 여부 확인 필요
- 실 집행 30일 전부터 TO파악 및 부킹가능

# 경기버스 외부광고

- 경기 광역 주요 거점을 이동하는 매체로 소비자 접촉률이 높음
- 넓은 커버리지의 노선 운행이 가능하여 우수한 반복 노출 효과 기대



## MEDIA INTRODUCTION

매체명	경기버스 외부광고
매체 규격(mm) (대표규격)	차도면 3,700 x 1,000 인도면 2,900 x 500 후면 2,100 x 220 차도사랑면 800 x 800 인도사랑면 800 x 800
집행 조건	최소 1개월 이상 + 2대 이상 진행가능
월 광고비 / 대 (단위:원, VAT별도)	경기광역버스 - SA 900,000 A 850,000 B,C 800,000 경기시내버스 - S 700,000 A 650,000 B 600,000 C 550,000
제작비 / 대 (단위:원, VAT별도)	80,000

### 비 고

- 실 집행시 TO가능 여부 확인 필요
- 실 집행 30일 전부터 TO파악 및 예약가능
- 집행시 희망 경기지역별 버스외부 세부단가 체크필요

# 인천버스 외부광고

- 인천광역시 주요 거점을 이동하는 매체로 소비자 접촉률이 높음
- 그 이동성을 통해, 인천광역시 운전자, 버스 이용객, 보행자들의 광역 인지도 향상에 탁월한 매체



## MEDIA INTRODUCTION

매체명	인천버스 외부광고
매체 규격(mm)	차도면 3,700 x 1,000 인도면 2,500 x 500 후면 1,670 x 300 차도사랑면 1,900 x 500 인도사랑면 1,200 x 800
집행 조건	최소 1개월 이상 + 2대이상 진행
월 광고비 / 대 (단위:원, VAT별도)	600,000
제작비 / 대 (단위:원, VAT별도)	80,000
비 고	<ul style="list-style-type: none"> <li>• 실 집행시 TO가능 여부 확인 필요</li> <li>• 실 집행 30일 전부터 TO파악 및 예약가능</li> </ul>

# 대전버스 외부광고

- 대전광역시 주요 거점을 이동하는 매체로 소비자 접촉률 높음
- 대전의 넓은 커버리지의 노선 운행이 가능하고 우수한 반복 노출효과 기대



## MEDIA INTRODUCTION

매체명	대전버스 외부광고
매체 규격(mm)	차도면 3,700 x 1,000 인도면 3,000 x 500
집행 조건	최소 1개월 이상 + 2대이상 진행
월 광고비 / 대 (단위:원, VAT별도)	680,000
제작비 / 대 (단위:원, VAT별도)	70,000
비 고	<ul style="list-style-type: none"> <li>• 실 집행시 TO가능 여부 확인 필요</li> <li>• 실 집행 30일 전부터 TO파악 및 예약가능</li> </ul>

# 광주버스 외부광고

- 광주광역시 주요 거점을 이동하는 매체로 소비자 접촉률 높음
- 광주광역시의 넓은 주요 거점 노선 운행이 가능하고 우수한 반복 노출 효과 기대



## MEDIA INTRODUCTION

매체명	광주버스 외부광고
매체 규격(mm)	차도면 3,700 x 1,000 인도면 3,000 x 500 하차문 850 x 1,000
집행 조건	최소 1개월 이상 + 2대이상 진행
월 광고비 / 대 (단위:원, VAT별도)	700,000
제작비 / 대 (단위:원, VAT별도)	70,000

- 비 고
- 실 집행시 TO가능 여부 확인 필요
  - 실 집행 30일 전부터 TO파악 및 예약가능

# 울산버스 외부광고

- 울산광역시 주요 거점을 이동하는 매체로 소비자 접촉률 높음
- 광주광역시의 넓은 주요 거점 노선 운행이 가능하고 우수한 반복 노출 효과 기대



## MEDIA INTRODUCTION

매체명	울산버스 외부광고
매체 규격(mm)	차도면 4,000 x 1,000 인도면 2,700 x 500 후면 1,700 x 300
집행 조건	최소 1개월 이상 + 2대이상 진행
월 광고비 / 대 (단위:원, VAT별도)	750,000
제작비 / 대 (단위:원, VAT별도)	70,000
비 고	<ul style="list-style-type: none"> <li>• 실 집행시 TO가능 여부 확인 필요</li> <li>• 실 집행 30일 전부터 TO파악 및 예약가능</li> </ul>

# 대구버스 외부광고

- 대구광역시 주요 거점을 이동하는 매체로 소비자 접촉률 높음
- 대구광역시의 넓은 커버리지의 노선 운행이 가능하고 우수한 반복 노출 효과 기대



## MEDIA INTRODUCTION

매체명	대구버스 외부광고
매체 규격(mm)	차도면 3,700 x 1,000 인도면 3,000 x 500 후면 2,400 x 300
집행 조건	최소 1개월 이상 + 2대이상 진행
월 광고비 / 대 (단위:원, VAT별도)	750,000
제작비 / 대 (단위:원, VAT별도)	70,000

### 비 고

- 실 집행시 TO가능 여부 확인 필요
- 실 집행 30일 전부터 TO파악 및 예약가능

# 부산버스 외부광고

- 부산광역시 전체를 아우르는 최적의 생활밀접형 대중교통광고
- 그 이동성을 통해, 서울 전역의 운전자, 버스 이용자, 보행자들의 광역 인지도 향상에 탁월한 매체



## MEDIA INTRODUCTION

매체명	부산버스 외부광고
매체 규격(mm)	차도면 3,700 x 1,000 인도면 3,000 x 500 후면 1,700 x 300
집행 조건	최소 1개월 이상 + 2대이상 진행
월 광고비 / 대 (단위:원, VAT별도)	일반노선 780,000 해운대노선 900,000
제작비 / 대 (단위:원, VAT별도)	70,000
비고	<ul style="list-style-type: none"> <li>• 실 집행시 TO가능 여부 확인 필요</li> <li>• 실 집행 30일 전부터 TO파악 및 예약가능</li> </ul>

OOH Media

# 차량광고



PA COMMUNICATIONS

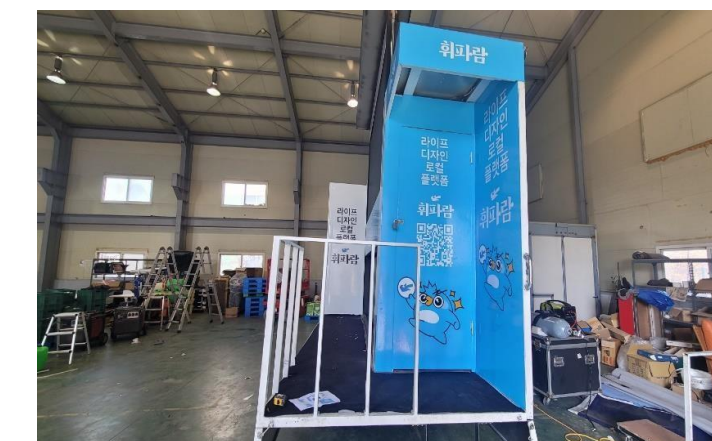
# 1톤 무대형 영상차량광고

- 단독 매체로 영상 송출 및 랩핑까지 활용하여 주목률 높은 광고
- 광고주의 니즈에 맞는 지역 설정 및 현장 상황에 따른 유연한 노선변경 가능



## MEDIA INTRODUCTION

매체명	1톤 무대형 영상차량광고
매체 규격(inch)	120인치 / 랩핑 진행시 세부 제작가이드 전달
운영 조건	기본 1개월 , 진행기간 협의가능
월 광고료/대 (단위:원, VAT별도)	8,200,000
제작비(탑랩핑)/대 (단위:원, VAT별도)	1,000,000
비 고	<ul style="list-style-type: none"> <li>• 실 집행시 TO가능 여부 확인 필요</li> <li>• 실 집행 30일 전부터 TO파악 및 예약가능</li> <li>• 최소 집행 기간 1개월 이상</li> </ul>



# 1톤 박스형 영상차량광고

- 단독 매체로 영상 송출 및 랩핑까지 활용하여 주목률 높은 광고
- 광고주의 니즈에 맞는 지역 설정 및 현장 상황에 따른 유연한 노선변경 가능



## MEDIA INTRODUCTION

매체명	1톤 박스형 영상차량광고
매체 규격	120인치 / 랩핑 진행시 세부 제작가이드 전달
운영 조건	기본 1개월 , 진행기간 협의가능
월 광고료/대 (단위:원, VAT별도)	8,200,000
제작비(탑랩핑)/대 (단위:원, VAT별도)	700,000

### 비 고

- 실 집행시 TO가능 여부 확인 필요



### 3.5 박스형 영상차량광고

- 200인치 박스형 영상차량 및 랩핑까지 활용하여 니즈에 맞는 마케팅에 활용 가능
- 광고주의 니즈에 맞는 지역 설정 및 현장 상황에 따른 유연한 노선변경 가능



#### MEDIA INTRODUCTION

매체명	3.5톤 박스형 영상차량광고
매체 규격(inch)	200인치 / 랩핑 진행시 세부 제작가이드 전달
운영 조건	기본 1개월 , 진행기간 협의가능
월 광고료/대 (단위:원, VAT별도)	10,000,000원
제작비/대 (단위:원, VAT별도)	1,200,000

#### 비 고

- 실 집행시 TO가능 여부 확인 필요

#### 랩핑활용 사례



# 5톤 박스형 영상차량광고

- 200인치 박스형 영상차량 및 랩핑까지 활용하여 니즈에 맞는 마케팅에 활용 가능
- 광고주의 니즈에 맞는 지역 설정 및 현장 상황에 따른 유연한 노선변경 가능



## MEDIA INTRODUCTION

매체 종류	5톤 박스형 영상차량광고
매체 규격(inch)	200인치 / 랩핑 진행시 세부 제작가이드 전달
운영 조건	기본 1개월 , 진행기간 협의가능
월 광고료/1대 (단위:원, VAT별도)	14,500,000원
제작비/대 (단위:원, VAT별도)	1,500,000
비 고	• 실 집행시 TO가능 여부 확인 필요

# 6톤 모바일 멀티플렉스

- 기존 라이트박스 모바일 플렉스 형식에서 전광판으로 전환하여 다양한 콘텐츠 노출가능
- 무대 구성 및 영상광고 활용등 다양한 니즈를 충족하며 공연/전시/행사 및 박람회 등 멀티플레이어로 독보적인 연출가능



## MEDIA INTRODUCTION

매체명	6톤 모바일 멀티플렉스
매체 규격	무대 7.4 x 2.5(m) / 전광판 300인치 / 음향 앰프 1만W + 앰프6천 W 2ea 조명 3,200k x 8ea / 스피커 서브우퍼1,500w x 2ea 어레이 600w x 8ea
운영 조건	진행기간 협의가능
월 광고료/대 (단위:원, VAT별도)	일정 및 기간 협의후 단가산출
제작비/대 (단위:원, VAT별도)	컨셉 및 무대구성 조율후 단가산출
비 고	• 실 집행시 TO가능 여부 확인 필요



## 8.5톤 무대행사차량

- 지역 및 공연 각종 행사에 맞게 무대연출 구현, 대형 무대로 연주회 및 댄스 페스티벌 등 대규모 공연가능
- 기존의 무대 구성에서 시간 단축 및 가성비 높은 이동식 무대연출로 실시간 현장 영상 및 조명, 사운드 활용가능



### MEDIA INTRODUCTION

매체명	8.5톤 무대 행사차량
매체 규격(m)	무대 9.8 x 7.4 x 5.45
운영 조건	진행기간 협의가능
월 광고료/대 (단위:원, VAT별도)	일정 및 기간 협의후 단가산출
제작비/대 (단위:원, VAT별도)	컨셉 및 무대구성 조율후 단가산출
비 고	• 실 집행시 TO가능 여부 확인 필요



# 45인승 랩핑버스

- 지역 및 공연 각종 행사에 맞게 무대연출 구현
- 기존의 무대 구성에서 시간 단축 및 가성비 높은 이동식 무대연출로 실시간 현장 영상 및 조명, 사운드 활용가능



## MEDIA INTRODUCTION

매체 종류	45인승 랩핑버스광고
매체 규격	광고 진행시 세부 제작가이드 전달
운영 조건	진행기간 협의가능
월 광고료/대 (단위:원, VAT별도)	5,000,000원
제작비/대 (단위:원, VAT별도)	2,300,000
비 고	<ul style="list-style-type: none"> <li>• 실 집행시 TO가능 여부 확인 필요</li> <li>• 실 집행 30일 전부터 TO파악 및 예약가능</li> <li>• 최소 집행 기간 1개월 이상</li> <li>• 집행역사 등급 확인 필요</li> <li>• 1일 200회 노출 (20시간 운영, 20초 소재기준)</li> </ul>

OOH Media

# 버스쉘터광고



PA COMMUNICATIONS

# 서울 버스쉘터광고

- 서울시 전역 주/야간 상시 노출이 가능한 약 2,860기의 버스 정류장 광고매체
- 국내 최다 교통 및 유동인구 밀집지역으로 연령대를 대상으로 한 높은 커버리지 확보 가능

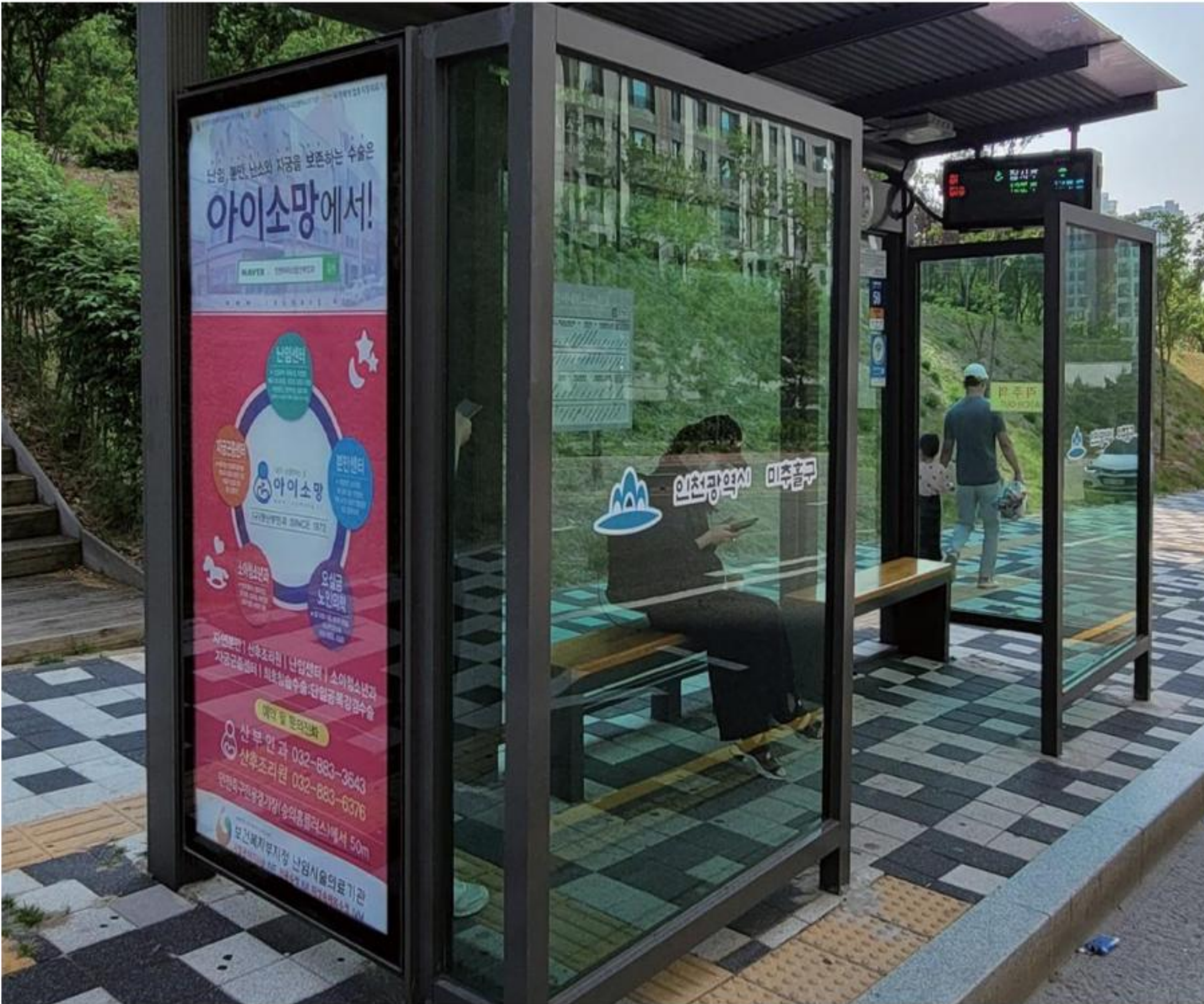


## MEDIA INTRODUCTION

매체명	서울 버스쉘터광고
매체 규격(mm)	1,080 x 1,880 x 2면
운영 조건	최소 1개월부터 진행가능
월 광고료/1기 (단위:원, VAT별도)	SA+ 4,000,000 / SA-V 2,000,000 / SA 1,600,000 / A 1,000,000 / L 300,000
제작비/1기 (단위:원, VAT별도)	100,000
비 고	<ul style="list-style-type: none"> <li>• 실 집행시 TO가능 여부 확인 필요</li> <li>• 실 집행 60일 전부터 TO파악 및 부킹가능</li> </ul>

# 인천광역시 버스쉘터광고

- 인천광역시 도심과 역세권, 밀집주거지역 중심으로 설치
- 인천의 주요도심과 더불어 광고주의 니즈에 맞는 지역을 설정하여 지속적인 광고노출



## MEDIA INTRODUCTION

매체명	인천 버스쉘터광고
매체 규격(mm)	900 x 1,860
운영 조건	최소 1개월부터 진행가능
월 광고료/1기 (단위:원, VAT별도)	SSA 1,200,000 / SA 1,000,000 / A 800,000 / B 300,000
제작비/1기 (단위:원, VAT별도)	100,000
비 고	<ul style="list-style-type: none"> <li>• 실 집행시 TO가능 여부 확인 필요</li> <li>• 실 집행 60일 전부터 TO파악 및 부킹가능</li> </ul>

## 쉘터광고

# 대전광역시 버스쉘터광고

- 대전광역시 도심과, 역세권, 밀집주거지역 중심으로 설치
- 대전의 주요도심과 더불어 광고주의 니즈에 맞는 지역을 설정하여 지속적인 광고노출



## MEDIA INTRODUCTION

매체명	대전 버스쉘터광고
매체 규격(mm)	1,080 x 1,880 x 2면
운영 조건	최소 1개월부터 진행가능
월 광고료/1기 (단위:원, VAT별도)	1,500,000(일반타입) 2,000,000(Area/Island 타입)
제작비/1기 (단위:원, VAT별도)	100,000

## 비 고

- 실 집행시 TO가능 여부 확인 필요
- 실 집행 60일 전부터 TO파악 및 부킹가능

**광주광역시 버스쉘터광고** - 광주광역시 도심과, 역세권, 밀집주거지역 중심으로 설치  
 - 광주의 주요도심과 더불어 광고주의 니즈에 맞는 지역을 설정하여 지속적인 광고노출



**MEDIA INTRODUCTION**

매체명	광주 버스쉘터광고
매체 규격(mm)	A타입 1,260 x 1,755 B타입 1,260 x 1,755 C타입 1,040 x 1,700 D타입 1,855 x 2,730
운영 조건	최소 1개월부터 진행가능
월 광고료/1기 (단위:원, VAT별도)	1,300,000(일반) 1,500,000(광천터미널 D타입)
제작비/1기 (단위:원, VAT별도)	100,000
비 고	<ul style="list-style-type: none"> <li>• 실 집행시 TO가능 여부 확인 필요</li> <li>• 실 집행 60일 전부터 TO파악 및 부킹가능</li> </ul>

# 울산광역시 버스쉘터광고

- 울산광역시 도심과, 역세권, 밀집주거지역 중심으로 설치
- 울산의 주요도심과 더불어 광고주의 니즈에 맞는 지역을 설정하여 지속적인 광고노출



## MEDIA INTRODUCTION

매체명                      울산 버스쉘터광고

매체 규격(mm)            1,180 x 1,720

운영 조건                    최소 1개월부터 진행가능

월 광고료/1기  
(단위:원, VAT별도)        1,300,000

제작비/1기  
(단위:원, VAT별도)        100,000

- 비 고
- 실 집행시 TO가능 여부 확인 필요
  - 실 집행 60일 전부터 TO파악 및 부킹가능

## 쉘터광고

# 대구광역시 버스쉘터광고

- 대구광역시 도심과, 역세권, 밀집주거지역 중심으로 설치
- 대구의 주요도심과 더불어 광고주의 니즈에 맞는 지역을 설정하여 지속적인 광고노출



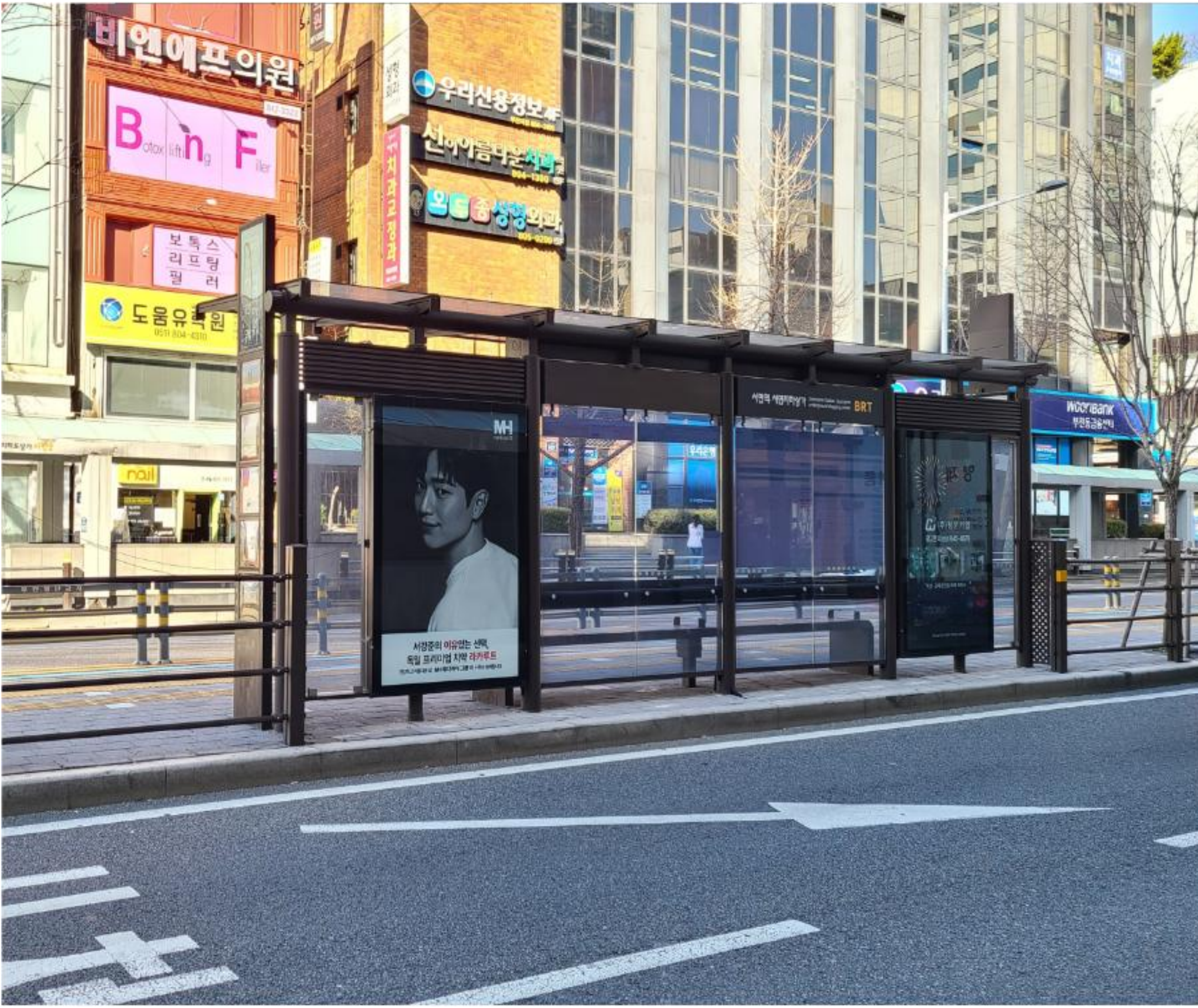
## MEDIA INTRODUCTION

매체명	대구 버스쉘터광고
매체 규격(mm)	1,220 x 1,750
운영 조건	최소 1개월부터 진행가능
월 광고료/1기 (단위:원, VAT별도)	S급 1,700,000   1급 1,500,000   2급 1,200,000   3급 1,000,000
제작비/1기 (단위:원, VAT별도)	100,000
비 고	<ul style="list-style-type: none"><li>• 실 집행시 TO가능 여부 확인 필요</li><li>• 실 집행 60일 전부터 TO파악 및 부킹가능</li></ul>

## 셸터광고

# 부산광역시 버스셸터광고

- 부산광역시 도심과, 역세권, 밀집주거지역 중심으로 설치
- 부산의 주요도심과 더불어 광고주의 니즈에 맞는 지역을 설정하여 지속적인 광고노출



### MEDIA INTRODUCTION

매체명	부산 버스셸터광고
매체 규격(mm)	1,080 x 1,880 x 2면
운영 조건	최소 1개월부터 진행가능
월 광고료/1기 (단위:원, VAT별도)	1,500,000(일반타입) 2,000,000(Area/Island 타입) 3,000,000(해운대구) 22,500,000(백스코 환승정류장 9기_턴키 진행가능)
제작비/1기 (단위:원, VAT별도)	100,000

- 비 고
- 실 집행시 TO가능 여부 확인 필요
  - 실 집행 60일 전부터 TO파악 및 부킹가능

OOH Media

# 지하철광고



PA COMMUNICATIONS

# 전동차 내부광고

- 전동차 내부의 주요 인쇄매체이며 주로 액자,모서리,차내조명 3가지 형태의 매체로 구성
- 전동차내 승객들에게 모두 노출되며 개별 or 편성진행으로 캠페인 목적에 맞게 진행가능

액자



모서리



차내 조명



## MEDIA INTRODUCTION

매체명	서울지하철 전동차 내부광고
매체 규격(mm)	액자 510 x 360   모서리 1,000 x 260   차내조명 51 x 36
운영 조건	최소 1개월이상 + 매체별 100매 이상 진행가능
월 광고료/1매 (단위:원, VAT별도)	액자 18,000 ~ 55,000   모서리 10,000 ~ 36,000   차내조명 20,000 (지하철 노선 등급에 따라,광고비 차등적용)
제작비/1매 (단위:원, VAT별도)	액자 1,600   모서리 1,800   차내조명 2,000

### 비 고

- 실 집행시 TO가능 여부 확인 필요
- 실 집행 30일 전부터 TO파악 및 예약가능
- 집행노선 등급별 세부단가 확인 필요

# 지하철 와이드칼라

- 조명 광고는 역사 주요 이동 동선에 설치되어 있어 지하철 이용객들에게 효과적으로 광고 노출이 가능합니다
- 하루 수백만명이 이동하는 주요 역사내 동선에 조명광고를 활용하여 주목률과 가시성을 확보



## MEDIA INTRODUCTION

매체명	서울지하철 역구내 와이드칼라광고
매체 규격(mm)	기둥면 576 x 768 상부캐노피 576 x 336 기둥간 캐노피 878 x 336
운영 조건	최소 1개월부터 진행가능
월 광고료 /1구좌 (단위:원, VAT별도)	1/2/3/4 호선 2,000,000 ~ 7,000,000 5/7/8 호선 2,000,000 ~ 4,000,000
제작비 (단위:원, VAT별도)	광고주 측에서 영상소재 제공(별도 제작비용발생 X)
비 고	<ul style="list-style-type: none"> <li>• 실 집행시 TO가능 여부 확인 필요</li> <li>• 실 집행 30일 전부터 TO파악 및 예약가능</li> <li>• 실집행시 역사 등급별 타입 및 단가 확인필요</li> </ul>



## 지하철 스크린도어

- 서울지하철 승강장 스크린도어에 설치된 조명광고
- 주요 역사별로 승강장 게이트에 조명광고를 활용하여 반강제 노출과 뛰어난 시안성으로 마케팅에 최적화



### MEDIA INTRODUCTION

**매체명** 서울지하철 승강장 스크린도어광고

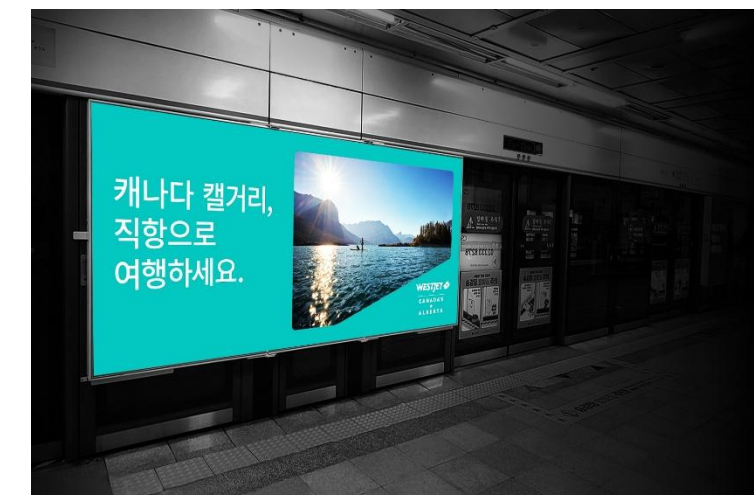
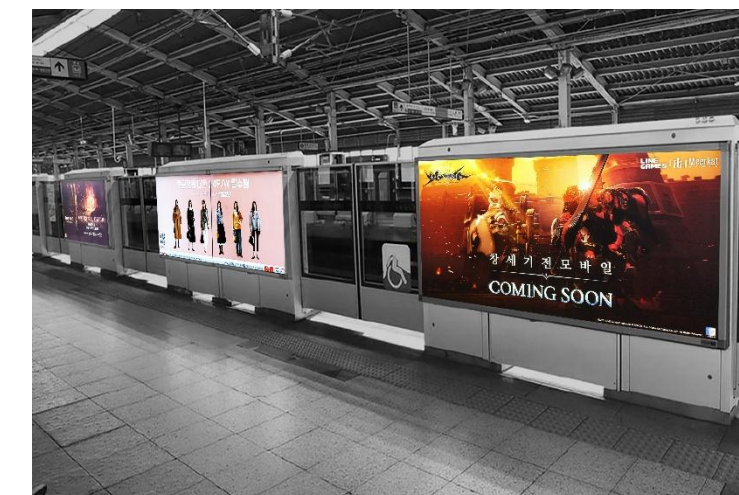
**매체 규격(mm)** 3,400 x 1,500  
(진행시 타입별 세부규격 확인필요)

**운영 조건** 최소 1개월부터 진행가능

**월 광고료 /1구좌** 1/2/3/4 호선 3,000,000 ~ 5,500,000  
5/7/8 호선 2,000,000 ~ 4,000,000

**제작비** 250,000 ~ 450,000  
(단위:원, VAT별도)

- 비 고**
- 실 집행시 TO가능 여부 확인 필요
  - 실 집행 30일 전부터 TO파악 및 예약가능
  - 실집행시 역사 등급별 타입 및 단가 확인필요



# 엔스퀘어 광고

- 서울지하철 1~8호선 핵심 역사 커버하는 고화질 영상매체
- 대형 디스플레이의 압도적 가시성과 고화질 디스플레이를 사용하여 생동감과 몰입감 넘치는 크리에이티브 표현



## MEDIA INTRODUCTION

매체명	N-SQUARE 광고
매체 규격(px)	A 타입 3,840 x 1,080    B 타입 5,760 x 1,080 Grand 타입 2,048 x 1,024    Venti 타입 3,584 x 1,280
운영 조건	최소 1개월부터 진행가능
월 광고료 /1구좌 (단위:원, VAT별도)	1,000,000 ~ 10,000,000 <b>(집행 역사에 따라 등급 및 설치대수에 따른 단가 차등적용)</b>
제작비 (단위:원, VAT별도)	광고주 측에서 영상소재 제공(별도 제작비용발생 X)
비 고	<ul style="list-style-type: none"> <li>• 실 집행시 TO가능 여부 확인 필요</li> <li>• 실 집행 30일 전부터 TO파악 및 예약가능</li> <li>• 최소 집행 기간 1개월 이상</li> <li>• 1일 120회 노출(1일 19시간 운영,15초 소재기준) / 54개역사 ,120기 광고노출</li> </ul>



## 지하철광고

### 맥스비전광고

- 서울지하철 1~4호선 주요 25개 역사에 설치된 영상광고
- 86인치 LCD 패널을 여러 타입으로 구성, 대형 스크린을 통한 연출 및 다양한 소재 운영가능



### MEDIA INTRODUCTION

매체명	맥스비전광고
매체 규격(inch)	86인치 LCD패널
운영 조건	최소 1개월부터 진행가능
월 광고료 /1구좌 (단위:원, VAT별도)	1,000,000원 ~ 4,000,000원 (설치역사별로 광고비 차등책정)
제작비 (단위:원, VAT별도)	광고주 측에서 영상소재 제공(별도 제작비용발생 X)

### 비 고

- 실 집행시 TO가능 여부 확인 필요
- 실 집행 30일 전부터 TO파악 및 예약가능
- 최소 집행 기간 1개월 이상
- 집행역사 등급 확인 필요
- 05:00 ~ 01 : 00 (20시간운영) / 1일 120회 송출(20초 소재기준)



# PSP 디지털 사각기둥광고

- 서울 1~5호선 주요역사 내 유동인구 밀집 동선에 설치된 사각기둥 영상매체
- FULL HD 와이드 고화질 디스플레이 4면을 활용하여 임팩트 있고 사각지도 없는 광고 노출에 용이한 광고매체

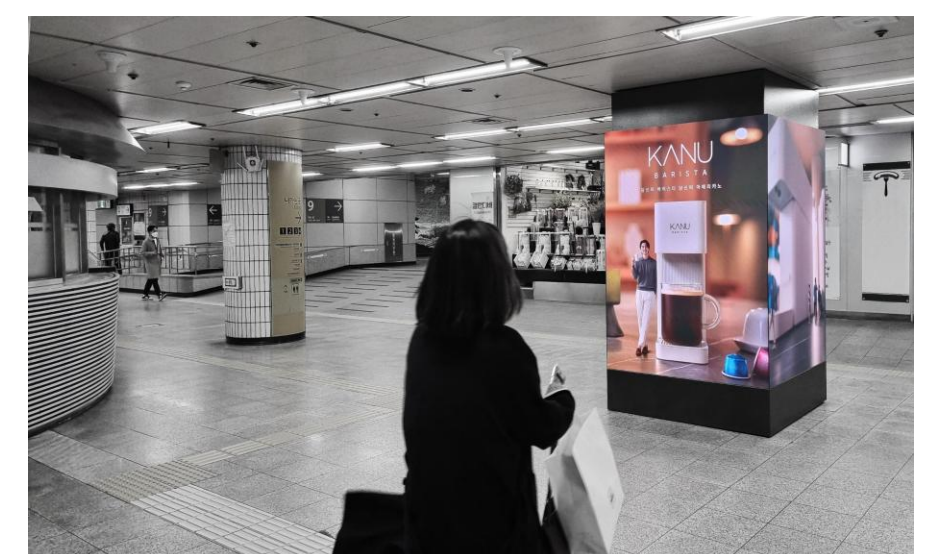
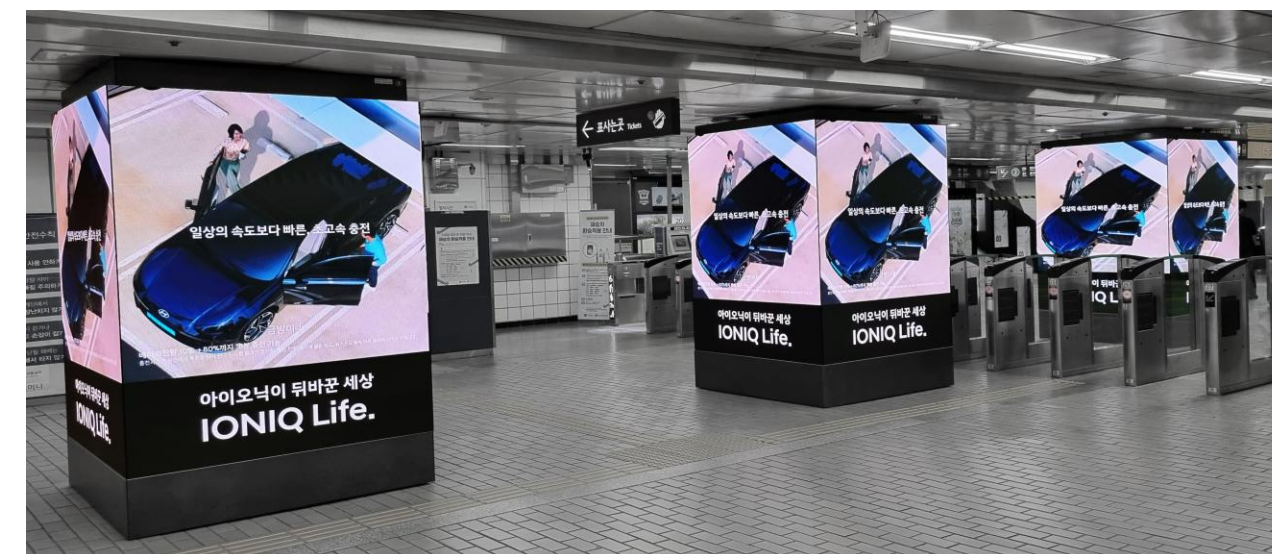


## MEDIA INTRODUCTION

매체명	PSP 디지털 사각기둥광고
매체 규격(px)	600 x 800 x 4면 기둥 23개역사 50기 설치
운영 조건	최소 1개월부터 진행가능
월 광고료 /1구좌 (단위:원, VAT별도)	35,000,000(20초 소재 총 23개역 50기 진행시) 19,000,000(20초 소재 18개 역사 25기 진행시)
제작비 (단위:원, VAT별도)	광고주 측에서 영상소재 제공(별도 제작비용발생 X)

## 비 고

- 실 집행시 TO가능 여부 확인 필요
- 실 집행 30일 전부터 TO파악 및 예약가능
- 최소 집행 기간 1개월 이상



# 홍대 Art Canvas

- 서울 홍대입구역 유동인구가 가장 붐비는 개찰구 정면에 위치한 대형 전광판매체
- 홍대 메인 스팟으로 이동하기 위해 공항철도, 경의중앙선, 2호선 이용자 모두 거쳐야 하는 동선에 설치되어 수십만명에게 노출되는 광고



## MEDIA INTRODUCTION

매체명	홍대입구역 아트캔버스광고
매체 규격(mm)	8,960 x 2,240
운영 조건	최소 1개월부터 진행가능
월 광고료 /1구좌 (단위:원, VAT별도)	8,000,000 (15/20/30초 소재가능)
제작비 (단위:원, VAT별도)	광고주 측에서 영상소재 제공(별도 제작비용발생 X)

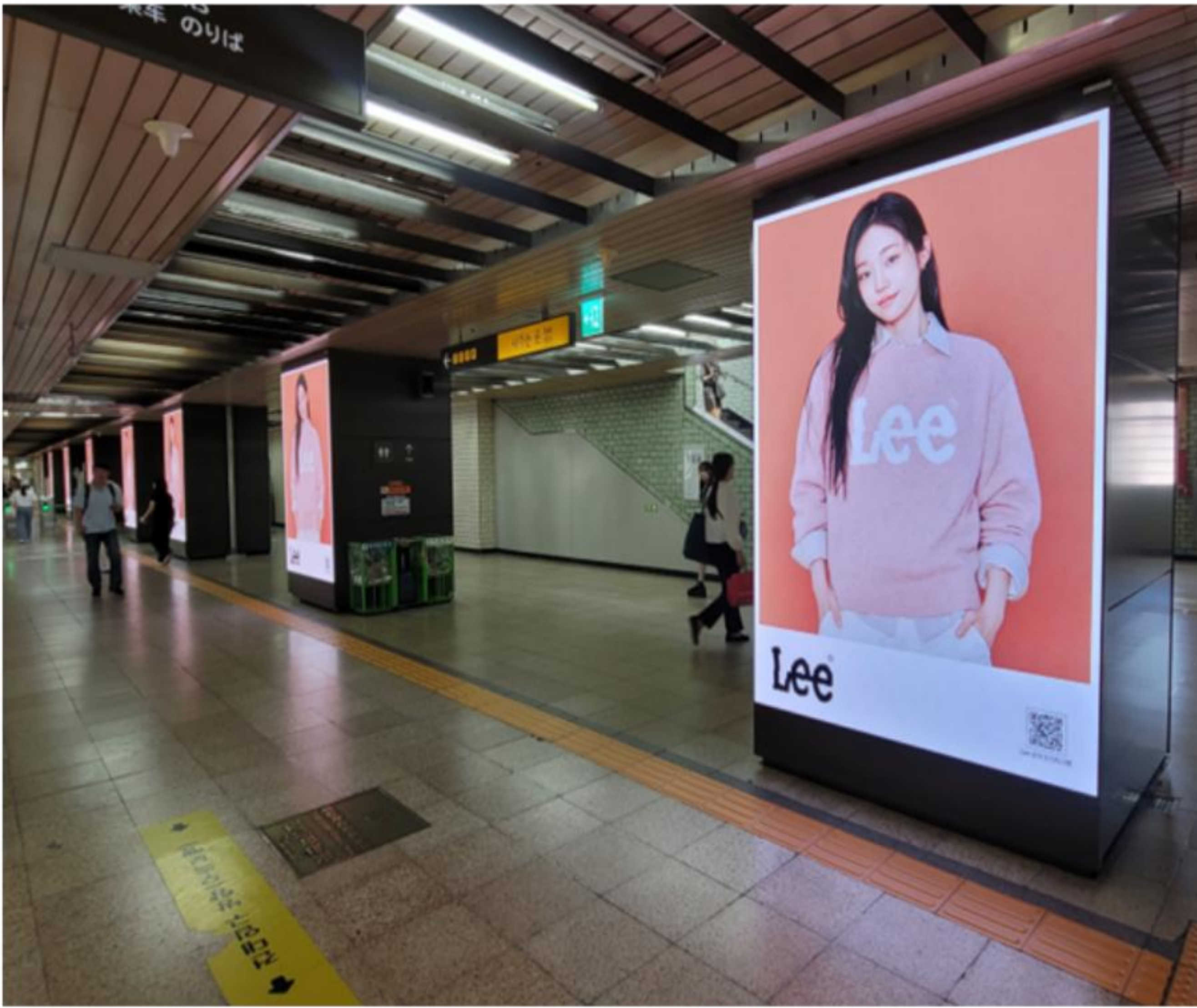
## 비 고

- 실 집행시 TO가능 여부 확인 필요
- 실 집행 30일 전부터 TO파악 및 예약가능
- 최소 집행 기간 1개월 이상



# SEONGSU 15

- 영국 여행문화 매거진 '타임아웃'이 선정한 세계에서 가장 멋진 동네 순위에서 4위를 차지한 성수동(2024.09.02)  
 - 골목 감성의 유니크함과 유명 외식 및 명품 패션 브랜드까지 아우르는 플래그십 매장과 팝업스토어의 성지 성수동



## MEDIA INTRODUCTION

매체명	성수역_성수15
매체 규격(mm)	1,687 x 2,400 x 14기 / 1,500 x 2,362 x 1기
운영 조건	최소 1개월부터 진행가능
월 광고료 /1구좌 (단위:원, VAT별도)	15,000,000 (15/20/30초 소재가능)
제작비 (단위:원, VAT별도)	광고주 측에서 영상소재 제공(별도 제작비용발생 X)

## 비 고

- 실 집행시 TO가능 여부 확인 필요
- 실 집행 30일 전부터 TO파악 및 예약가능
- 최소 집행 기간 1개월 이상



# 강남역 승강장 PMP광고

- 2호선 강남역 승강장 상,하행 설치된 파노라마형 디지털 사각기둥 매체
- 국내 최다 유동인구 보유량을 가지고있는 2호선 강남역 승강장 미디어이며 다양한 영상 구현 가능



## MEDIA INTRODUCTION

매체명	강남역 PMP
매체 규격(px)	기둥면 576 x 768 상부캐노피 576 x 336 기둥간 캐노피 878 x 336
운영 조건	최소 1개월부터 진행가능
월 광고료 /1구좌 (단위:원, VAT별도)	30,000,000원
제작비 (단위:원, VAT별도)	광고주 측에서 영상소재 제공(별도 제작비용발생 X)
비 고	<ul style="list-style-type: none"> <li>• 실 집행시 TO가능 여부 확인 필요</li> <li>• 실 집행 30일 전부터 TO파악 및 예약가능</li> <li>• 최소 집행 기간 1개월 이상</li> <li>• 15초 영상소재 200회 / 30초 100회 이상 송출</li> </ul>



**강남역 미디어가든** - 강남역 내부 유동인구가 가장 붐비는 스팟중 하나인 강남역 신분당선 연결통로에 설치된 디지털 기동영상광고 매체  
 - 강남역 2호선과 신분당선을 연결하는 통로이며, 하루 수십만명이 오가는 강남역 특성상 높은 광고 도달 효과를 누리는 광고매체



## MEDIA INTRODUCTION

매체명	강남역 신분당선통로 미디어가든 광고
매체 규격(px)	5,096 x 624 x 1기 / 728 x 1,456 x 2기 / 2,880 x 1,600 x 3면1기 3,840 x 1600 x 4면5기 / 2,160 x 3,840 x 2면22기
운영 조건	최소 1개월부터 진행가능
월 광고료 /1구좌 (단위:원, VAT별도)	20초 소재 30,000,000 30초 소재 37,500,000
제작비 (단위:원, VAT별도)	광고주 측에서 영상소재 제공
비 고	<ul style="list-style-type: none"> <li>• 실 집행시 TO가능 여부 확인 필요</li> <li>• 실 집행 30일 전부터 TO파악 및 예약가능</li> <li>• 운영시간 06:00 ~ 24:00 / 송출 횟수 일 120회 이상</li> </ul>

OOH Media

# 마트광고



PA COMMUNICATIONS

# 대형마트 카트광고

- 30~50대 여성 고객에게는 쇼핑,문화생활의 거점 / 마트 이용객이라면, 강제적으로 노출 될 수 밖에 없는 광고
- 마트는 제품 구매와 상품 정보를 수용할 소비자의 니즈가 확실한 공간

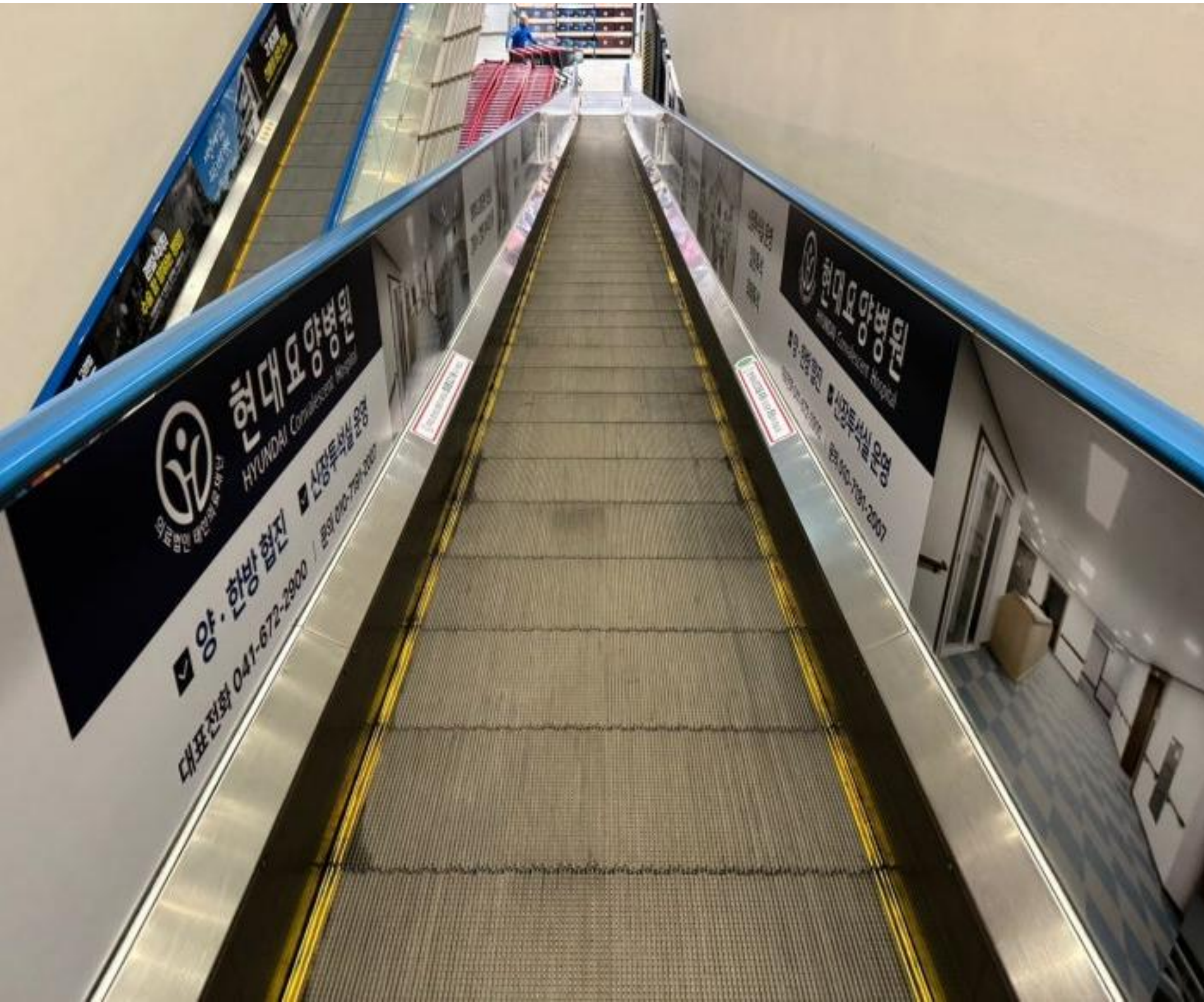


## MEDIA INTRODUCTION

매체명	대형마트 카트광고 (이마트/롯데마트/홈플러스/트레이더스/하나로마트)
매체 규격(mm)	340 x 330 x 2면 / 이마트 트레이더스 480 x 260 x 2면 (마트별 진행시 세부 제작가이드 첨부)
운영 조건	최소 100대 이상부터 진행가능 / 이마트 트레이더스 150대 이상부터 진행가능
월 광고료/1대 (단위:원, VAT별도)	이마트,홈플러스 12,000 / 하나로,롯데마트 10,000 / 트레이더스 20,000
제작비/1대 (단위:원, VAT별도)	6,000 (최소수량 진행시 기본제작비 900,000원 / 트레이더스 1,100,000원)
비 고	<ul style="list-style-type: none"> <li>• 실 집행시 TO가능 여부 확인 필요</li> <li>• 실 집행 30일 전부터 TO파악 및 예약가능</li> <li>• 최소 집행 기간 1개월 이상</li> </ul>

# 대형마트 무빙워크광고

- 30~50대 여성 고객에게는 쇼핑, 문화생활의 거점 / 마트 이용객이라면, 강제적으로 노출 될 수 밖에 없는 광고
- 무빙워크 광고는 마트 주요 층마다 설치되어 카트 이동 및 고객의 핵심 주요동선에 위치하여 이용하는 시간동안 필수적으로 노출되는 광고



## MEDIA INTRODUCTION

매체명	대형마트 무빙워크 광고
매체 규격(m)	25 x 0.6 <b>(마트별 진행시 세부 제작가이드 첨부)</b>
운영 조건	최소 1개월부터 진행가능
월 광고료/1대 (단위:원, VAT별도)	이마트 2,000,000 / 롯데,홈플러스 2,500,000 / 트레이더스 2,000,000
제작비/1대 (단위:원, VAT별도)	1,500,000
비 고	<ul style="list-style-type: none"> <li>• 실 집행시 TO가능 여부 확인 필요</li> <li>• 실 집행 30일 전부터 TO파악 및 예약가능</li> <li>• 최소 집행 기간 1개월 이상</li> </ul>

# 대형마트 와이드칼라광고

- 마트 입차와 출차시 보일 수 밖에 없는 매체이며 마트 이용의 처음과 끝을 담당하는 광고
- 와이드칼라광고는 대형마트 특성상 주차 이용객수가 많아, 주차장 각 층별 동선에 맞게 조명 광고로 지속적인 노출



## MEDIA INTRODUCTION

매체명	대형마트 주차장 와이드칼라광고
매체 규격(mm)	이마트 A형 3 x 1.6 B형 3.6 x 2 C형 2.5 x 2 /홈플러스,롯데 3 x 2 (마트별 진행시 세부 제작가이드 첨부)
운영 조건	최소 1개월부터 진행가능
월 광고료/기 (단위:원, VAT별도)	1,500,000
제작비/기 (단위:원, VAT별도)	600,000
비 고	<ul style="list-style-type: none"> <li>• 실 집행시 TO가능 여부 확인 필요</li> <li>• 실 집행 30일 전부터 TO파악 및 예약가능</li> <li>• 최소 집행 기간 1개월 이상</li> </ul>

OOH Media

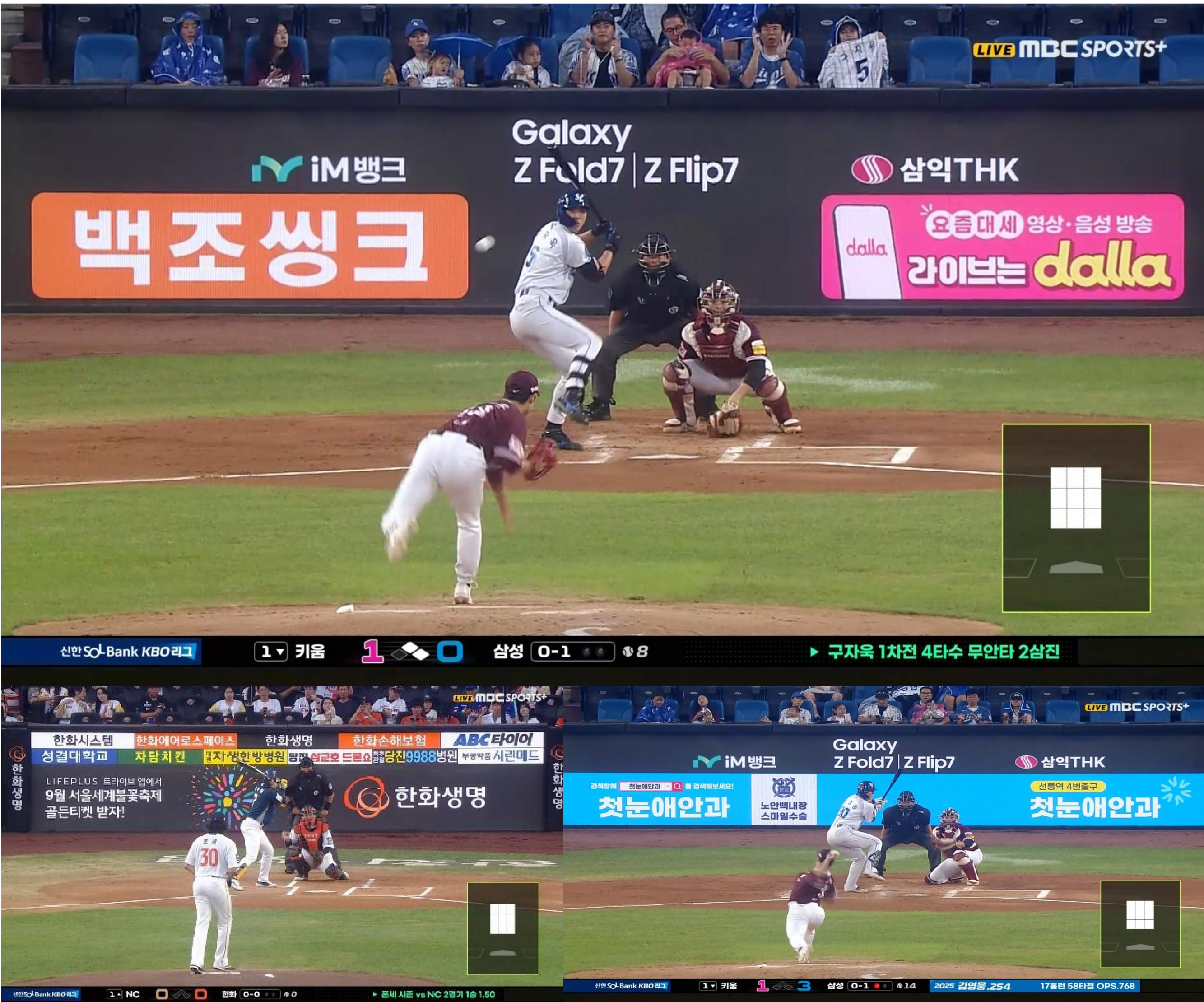
# 야구장광고



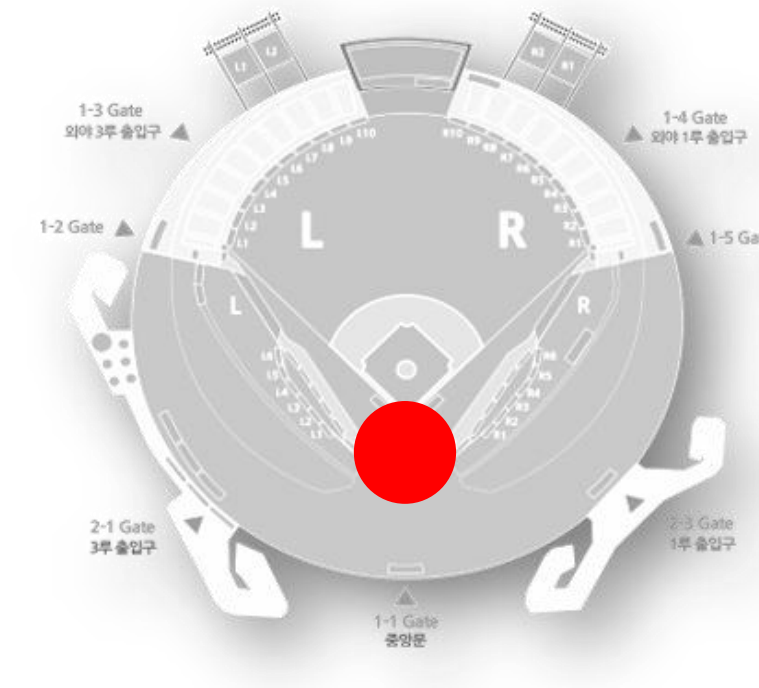
PA COMMUNICATIONS

# 야구장광고

**본부석 광고** - 경기장 내 핵심 앵글에 위치해, 관중과 중계 카메라 모두의 시선을 주목시키는 광고매체  
 - 본부석 광고는 투구/타격 등 주요 장면에서 TV와 현장 모두에서 100% 노출되는 광고매체



## MEDIA INTRODUCTION



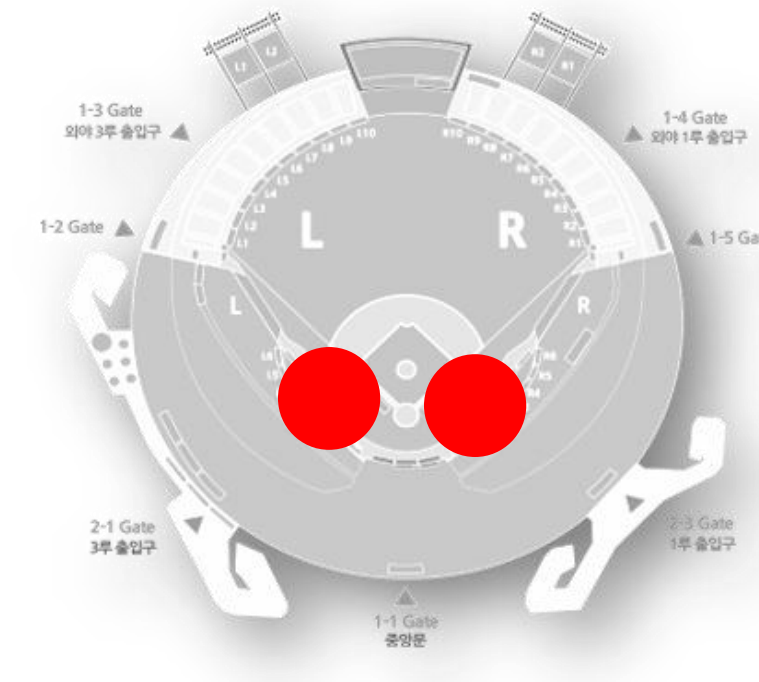
매체명	본부석 LED보드광고
매체 규격(m)	구장별 규격상이
운영 조건	최소 1개월부터 진행가능
월 광고료 /1구좌 (단위:원, VAT별도)	구장별 단가상이
비 고	<ul style="list-style-type: none"> <li>• 실집행 가능 TO는 1개월전까지 부킹가능</li> <li>• 광고시안 집행전 2주전까지 전달</li> <li>• <b>실집행 야구장 선택후 구장별 세부 단가 및 규격 전달가능</b></li> </ul>

# 그라운드 페인팅광고

- 브랜드 단독 노출이 가능한 독보적인 광고
- 잔디, 흙 바닥 위 광고는 주변 대비가 크기 때문에, 관중, 시청자 모두에게 즉각 인지되어 노출효과가 높음



## MEDIA INTRODUCTION



매체명                    그라운드 페인팅광고

매체 규격(m)            구장별 규격상이

운영 조건                최소 1개월부터 진행가능

월 광고료 /1구좌  
(단위:원, VAT별도)    구장별 단가상이

비 고

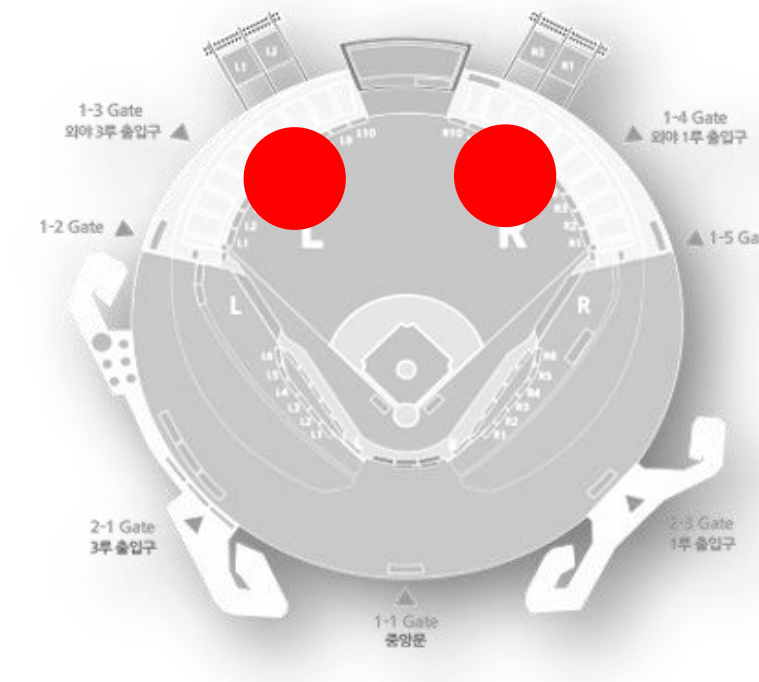
- 실집행 가능 TO는 1개월전까지 부킹가능
- 광고시안 집행전 2주전까지 전달
- **실집행 야구장 선택후 구장별 세부 단가 및 규격 전달가능**

## 외야펜스광고

- 야구장의 대표적인 광고 매체이며, 본부석 다음으로 선호도가 높은 광고
- 가성비가 높은 매체이며, 홈런/장타 등 하이라이트 장면에서 바이럴 마케팅 효과까지 기대할 수 있는 광고



## MEDIA INTRODUCTION



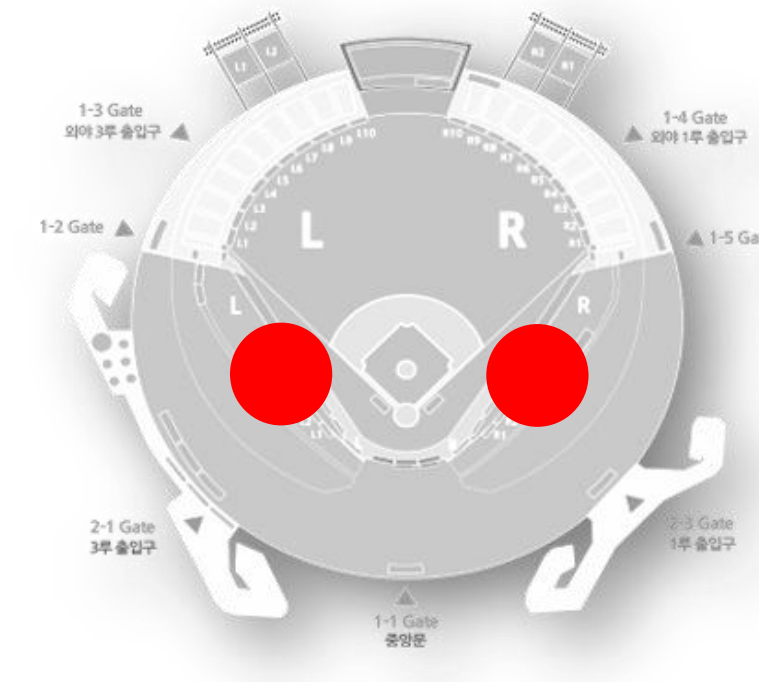
매체명	외야펜스광고
매체 규격(m)	구장별 규격상이
운영 조건	최소 1개월부터 진행가능
월 광고료 /1구좌 (단위:원, VAT별도)	구장별 단가상이
비 고	<ul style="list-style-type: none"> <li>• 실집행 가능 TO는 1개월전까지 부킹가능</li> <li>• 광고시안 집행전 2주전까지 전달</li> <li>• <b>실집행 야구장 선택후 구장별 세부 단가 및 규격 전달가능</b></li> </ul>

# 내야하단광고

- 경기장 내외부/TV/온라인 등 다양한 매체에서 반복적으로 노출되는 광고
- 단기 집중 효과와 장기적인 브랜드 이미지 제고에 모두 효과적인 광고



## MEDIA INTRODUCTION



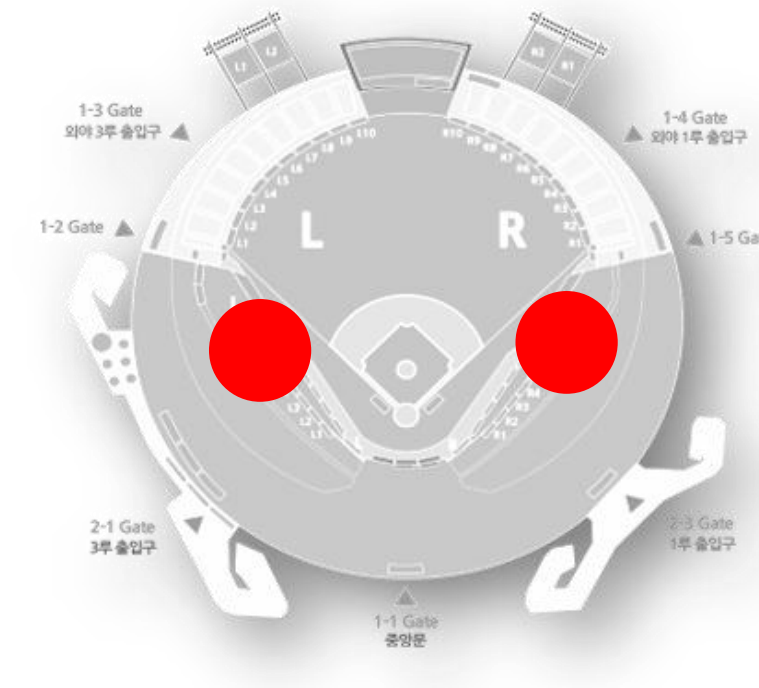
매체명	내야하단광고
매체 규격(m)	구장별 규격상이
운영 조건	최소 1개월부터 진행가능
월 광고료 /1구좌 (단위:원, VAT별도)	구장별 단가상이
비 고	<ul style="list-style-type: none"> <li>• 실집행 가능 TO는 1개월전까지 부킹가능</li> <li>• 광고시안 집행전 2주전까지 전달</li> <li>• <b>실집행 야구장 선택후 구장별 세부 단가 및 규격 전달가능</b></li> </ul>

## 관중석 LED전광판 광고

- 관중석 눈높이에 위치한 띠 형식의 LED전광판 광고  
- 현장 체감과 미디어 노출을 동시에 노릴 수 있는 대표적인 스포츠 마케팅 수단



## MEDIA INTRODUCTION



매체명 관중석 LED전광판광고

매체 규격(m) 구장별 규격상이

운영 조건 최소 1개월부터 진행가능

월 광고료 /1구좌 (단위:원, VAT별도) 구장별 단가상이

비 고

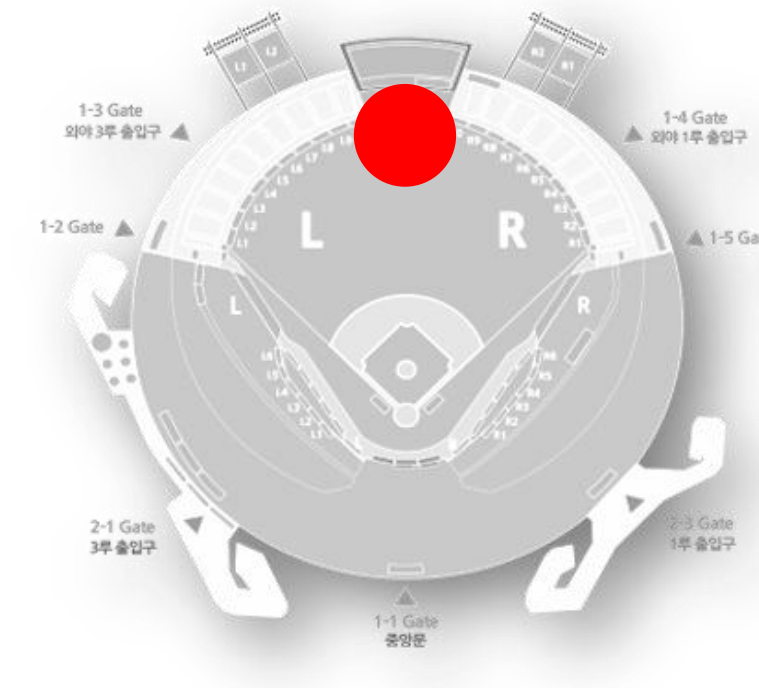
- 실집행 가능 TO는 1개월전까지 부킹가능
- 광고시안 집행전 2주전까지 전달
- **실집행 야구장 선택후 구장별 세부 단가 및 규격 전달가능**

## 메인 LED전광판 광고

- 야구장 LED 전광판광고는 현장 체감과 미디어 노출을 동시에 노릴 수 있는 대표적인 스포츠 마케팅 수단
- 경기장 내에 가장 큰 LED전광판이며, 경기 내 주요 이벤트 및 주목도가 높은 광고



## MEDIA INTRODUCTION



매체명 메인 LED전광판광고

매체 규격(m) 구장별 규격상이

운영 조건 최소 1개월부터 진행가능

월 광고료 /1구좌 (단위:원, VAT별도) 구장별 단가상이

비 고

- 실집행 가능 TO는 1개월전까지 부킹가능
- 광고시안 집행전 2주전까지 전달
- 실집행 야구장 선택후 구장별 세부 단가 및 규격 전달가능

# 유니폼 하의 패치

- 홈&어웨이 144경기중 중계 화면에 상시 노출, 공격과 수비 모든 상황에서 노출되는 광고
- 선수들의 역동적인 동작과 함께 브랜드 이미지를 자연스럽게 시청자에게 전달



## MEDIA INTRODUCTION

매체명 유니폼 하의 패치광고

매체 규격(m) 구장별 규격상이

운영 조건 최소 1개월부터 진행가능

월 광고료 /1구좌 (단위:원, VAT별도) 구장별 단가상이

- 비 고
- 실집행 가능 TO는 1개월전까지 부킹가능
  - 광고시안 집행전 2주전까지 전달
  - **실집행 야구장 선택후 구장별 세부 단가 및 규격 전달가능**

## 유니폼 헬멧

- 강력한 지역 연고를 바탕으로, 각 지역 기반 기업들이 유니폼 광고를 통해 지역 사회 내 신뢰도와 인지도를 효과적으로 끌어올릴 수 있는 광고
- 선수들의 역동적인 동작과 함께 브랜드 이미지를 자연스럽게 시청자에게 전달



## MEDIA INTRODUCTION

매체명	유니폼 헬멧광고
매체 규격(m)	구장별 규격상이
운영 조건	최소 1개월부터 진행가능
월 광고료 /1구좌 (단위:원, VAT별도)	구장별 단가상이

### 비 고

- 실집행 가능 TO는 1개월전까지 부킹가능
- 광고시안 집행전 2주전까지 전달
- **실집행 야구장 선택후 구장별 세부 단가 및 규격 전달가능**

## 유니폼 팔 패치

- 강력한 지역 연고를 바탕으로, 각 지역 기반 기업들이 유니폼 광고를 통해 지역 사회 내 신뢰도와 인지도를 효과적으로 끌어올릴 수 있는 광고
- 선수들의 역동적인 동작과 함께 브랜드 이미지를 자연스럽게 시청자에게 전달



## MEDIA INTRODUCTION

매체명 유니폼 팔 패치광고

매체 규격(m) 구장별 규격상이

운영 조건 최소 1개월부터 진행가능

월 광고료 /1구좌 (단위:원, VAT별도) 구장별 단가상이

비 고

- 실집행 가능 TO는 1개월전까지 부킹가능
- 광고시안 집행전 2주전까지 전달
- **실집행 야구장 선택후 구장별 세부 단가 및 규격 전달가능**

**THANK YOU**